

Boendesituationen för äldre
i flerbostadshus

+

Vad kostar det att bo?

Peter Thuresson & Josefina Rosenlöv

Syfte

- Att i enlighet med våra nationella samt kommunala bostadspolitiska mål få ökad kunskap om goda levnadsvillkor, god boendemiljö med huvudfokus tillgänglighet.
- Lägga grund till att jämföra boendemiljön och hur den förändras. Blir den bättre eller sämre för äldre sett över tid?



Beställare

- Kommunfullmäktige.
Åtgärd i Umeå kommuns
bostadsförsörjningsprogram
2017-05-29.



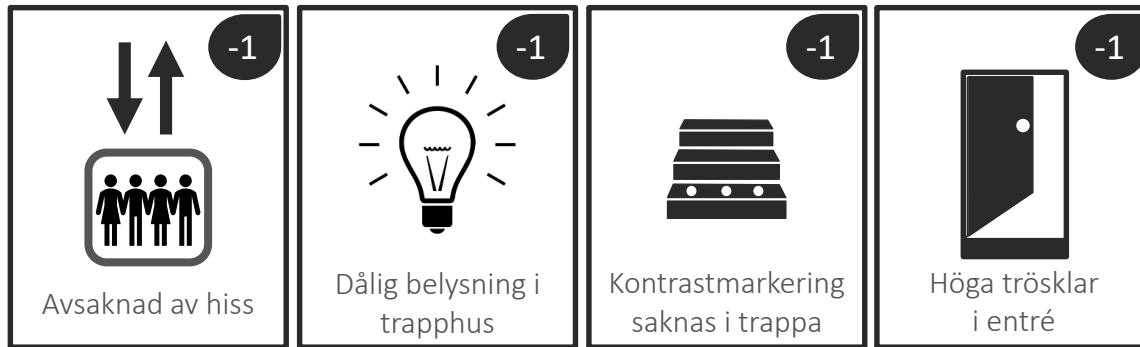
Vad menas med tillgänglighet?

Med tillgänglighet avses att den boende kan ta sig in och runt i sin bostad utan svårigheter vilket ger personen möjlighet att vara oberoende av andra, oavsett om personen har rullstol, någon sjukdom eller funktionsnedsättning som begränsar dennes dagliga aktiviteter.

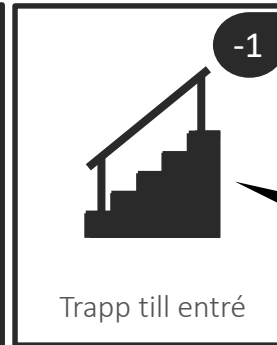
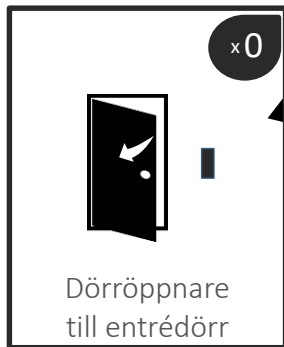
Frågor om trygghet, hälsa och boendemiljö har lagts till för att komplettera tillgängligheten med viktiga förutsättningar.

Tillgänglighetsindex

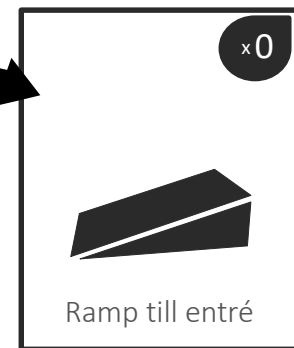
Ett sammanfattande index av den totala tillgängligheten.
Vi startar på 7 poäng och för varje kriterium nedan som uppfylls fås poängen som står i bubblan.



(Om det finns dörröppnare gör det inget om dörren är tung)

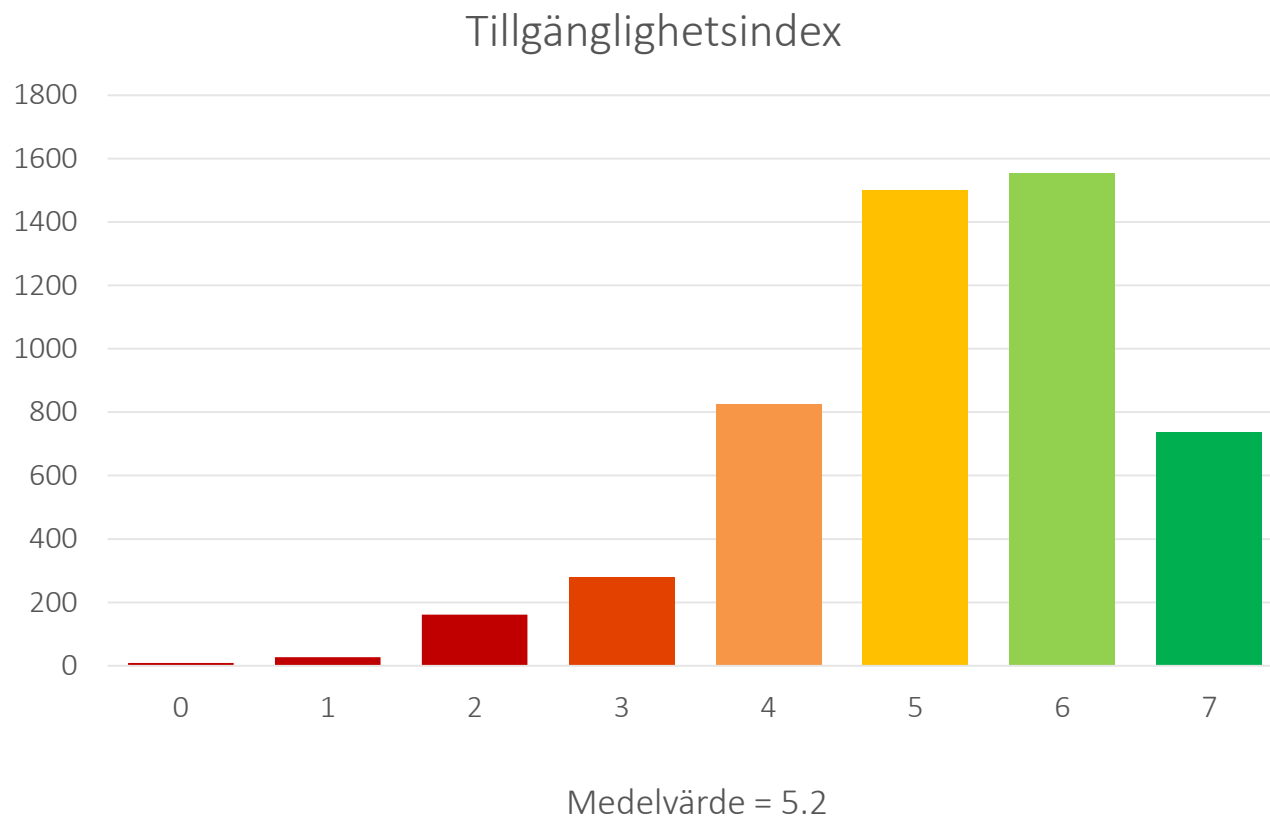


(Det gör inget att det finns trappsteg till entrén om det också finns ramp)

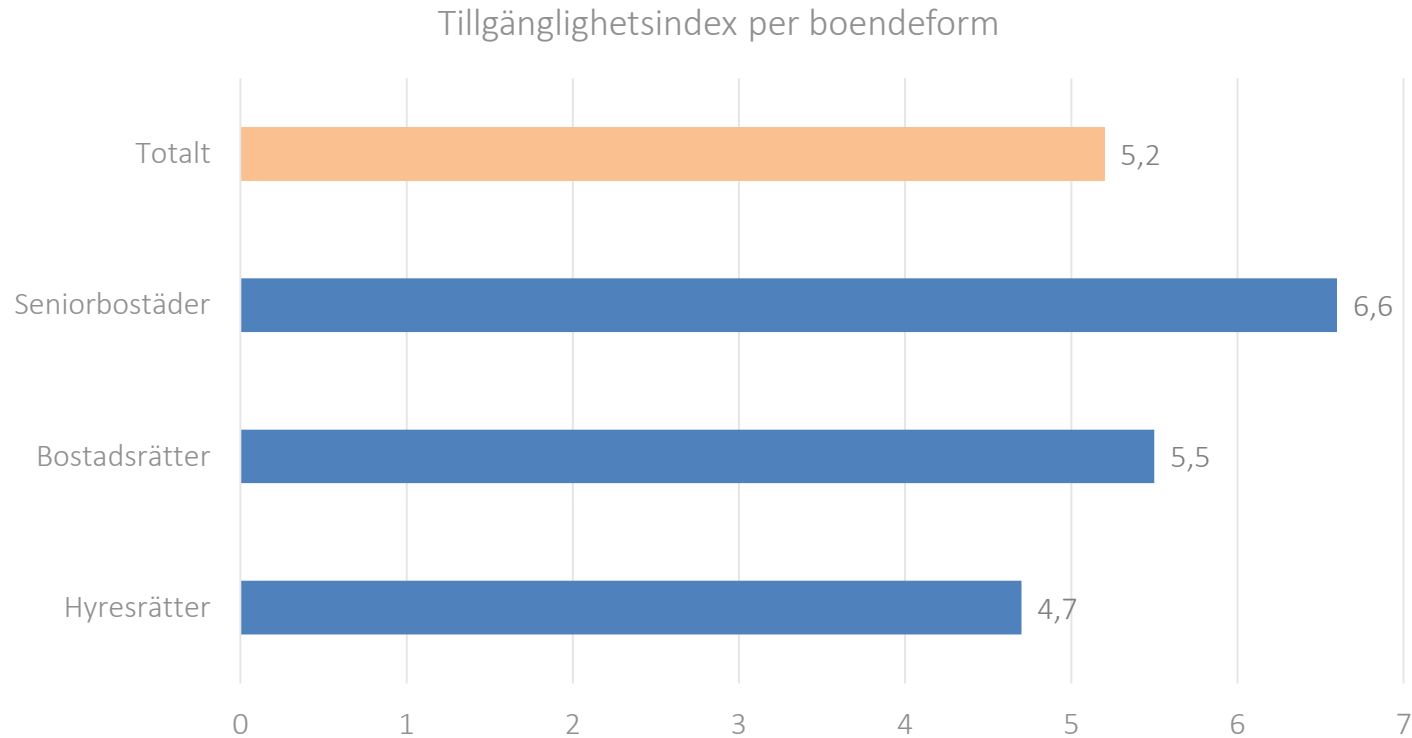


Resultat

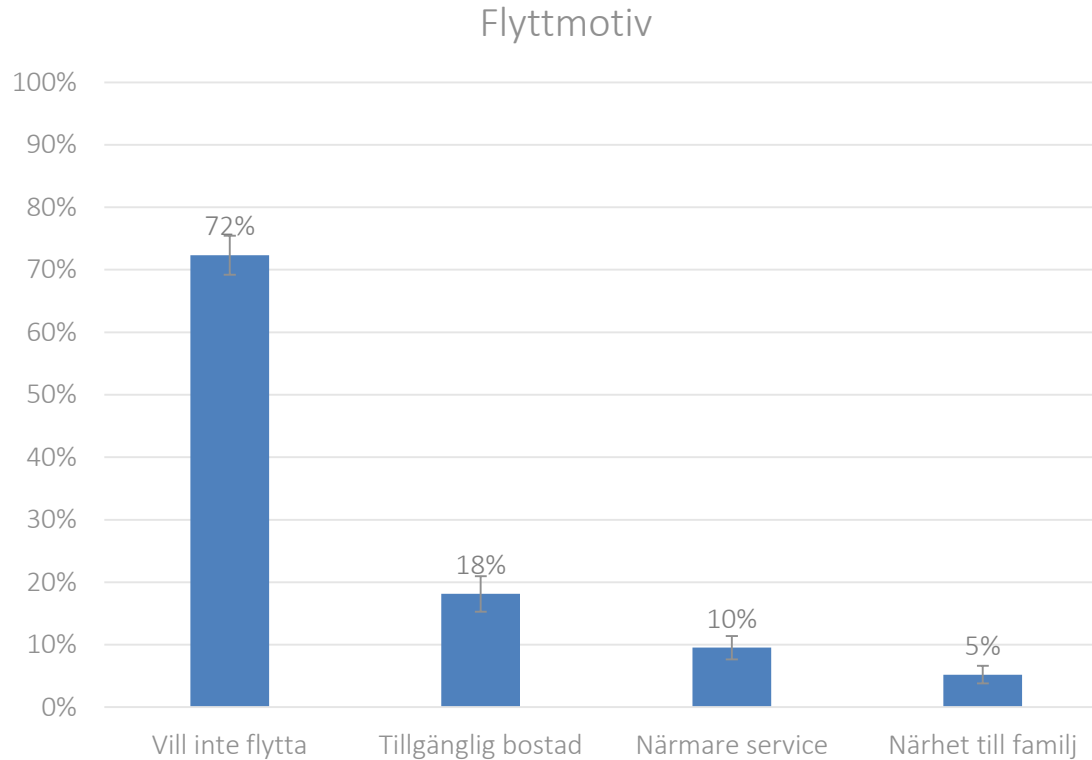
Många lägenheter har en tillgänglighet på 5 eller 6



Hyresrätter mindre tillgängliga

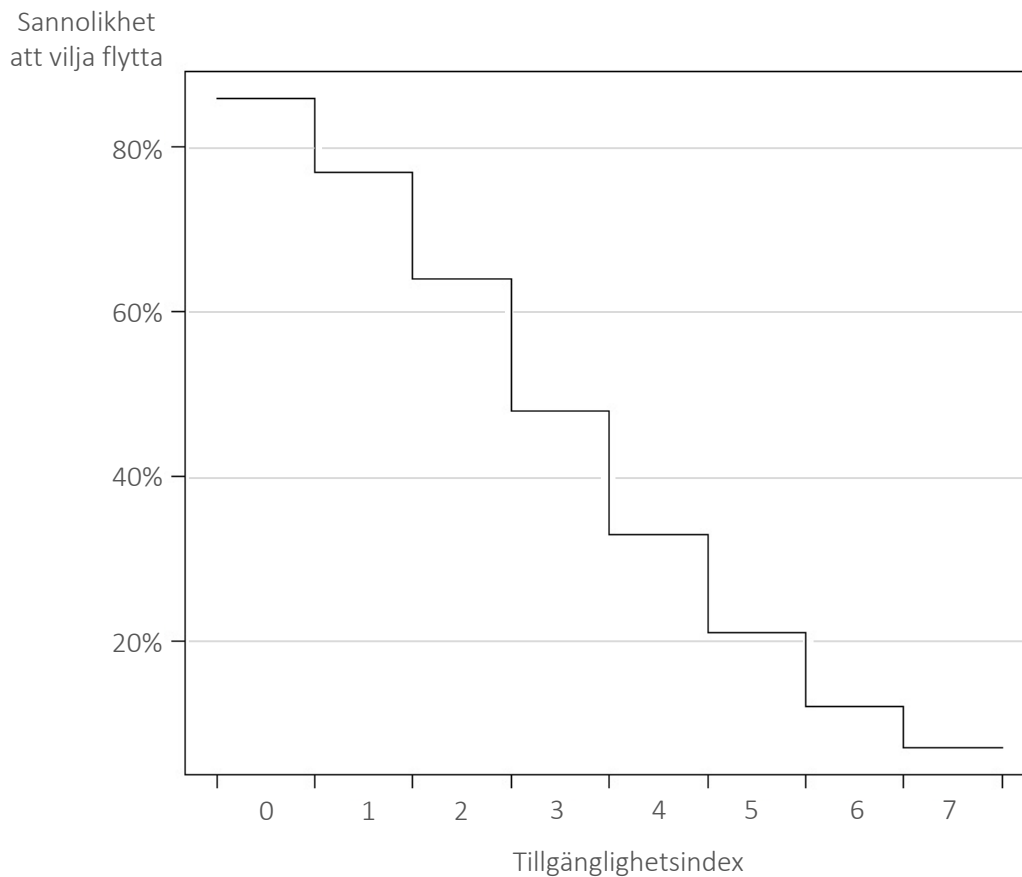


28% vill flytta till en annan bostad

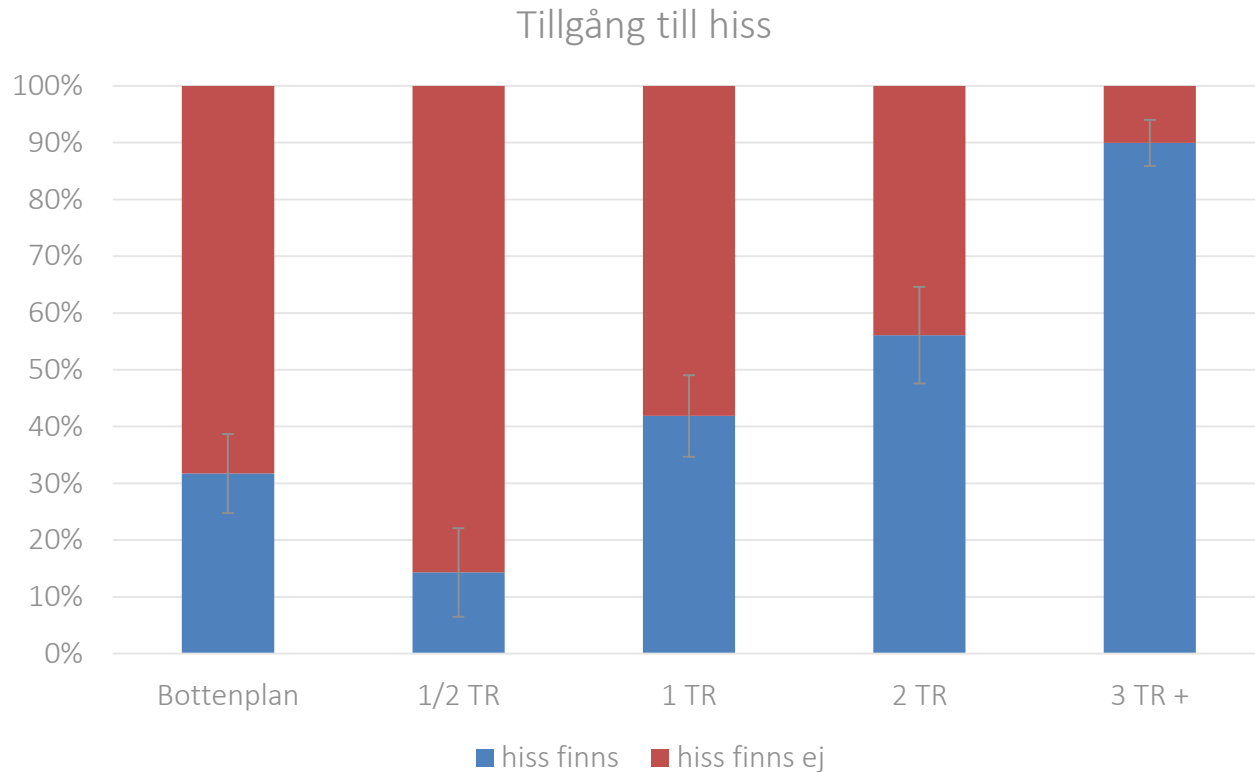


Observera att respondenterna kunnat fylla i flera svarsalternativ vilket medför att staplarna summerar till över 100%

Betydligt färre vill flytta från en tillgänglig bostad



Cirka 1200 personer ovanför bottenplan saknar hiss



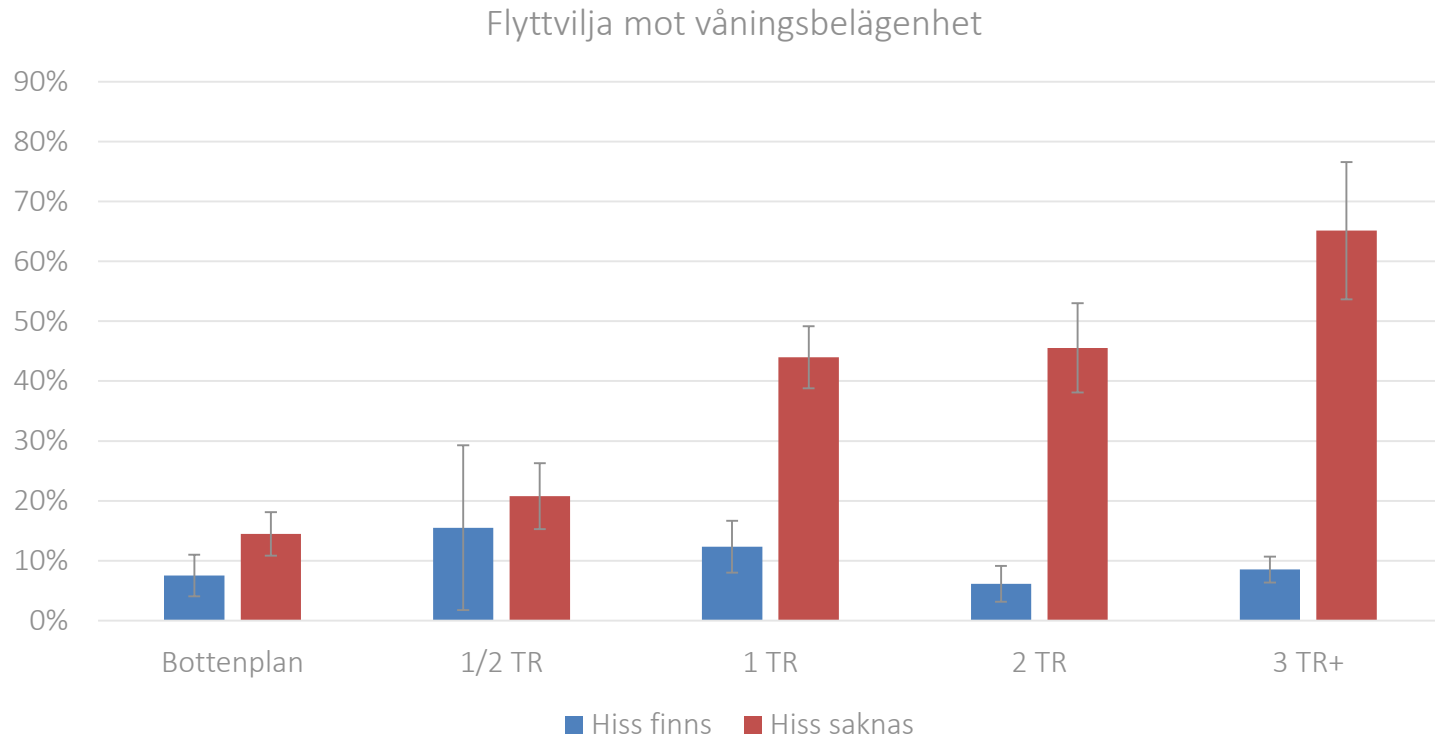
Antal som saknar hiss:

710

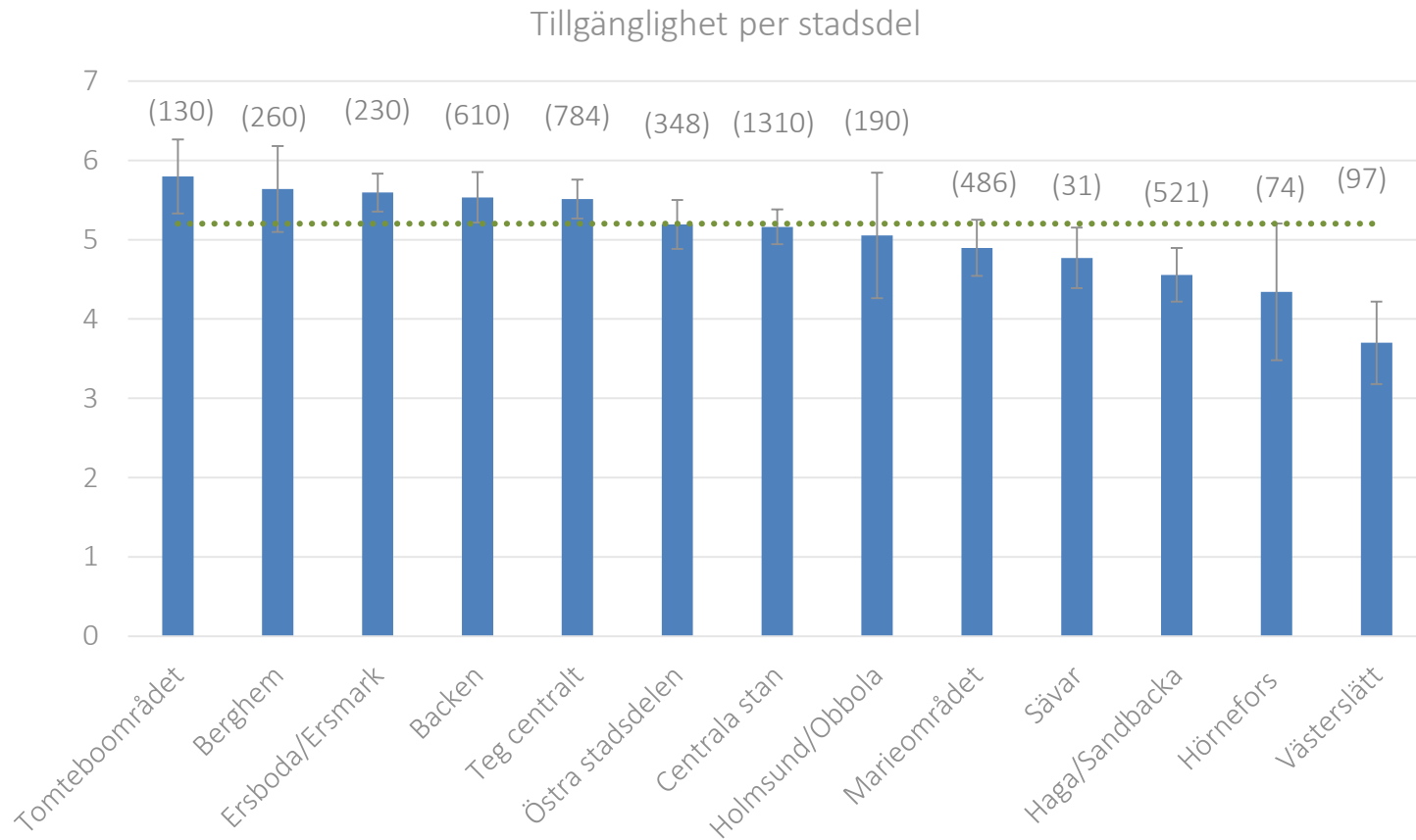
360

140

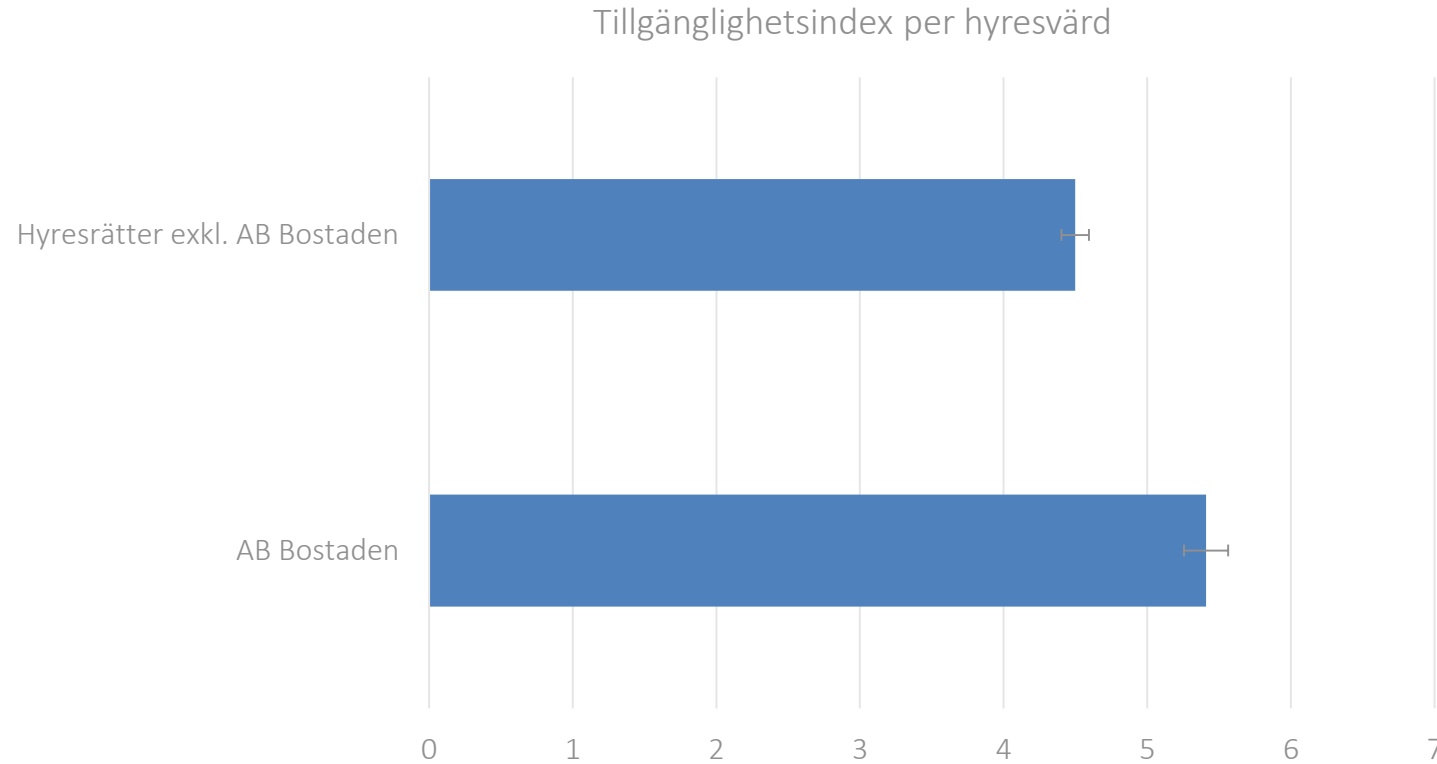
Opåverkad flyttvilja om hiss finns



Bäst tillgänglighet på Tomtebo



Bostadens lägenheter mer tillgängliga



Var fjärde äldre person som bor ensam känner sig isolerad

Av alla äldre i flerbostadshus känner 2 procent sig ofta isolerade i sina lägenheter vilket motsvarar drygt 100 personer. Närmare 15 procent eller 765 personer känner sig isolerade ibland.

Lite drygt 46 procent av samtliga personer bor ensamma och 53 procent bor tillsammans med någon. Av de som bor ensamma i hushållet upplever drygt var fjärde, eller 630 personer, sig isolerade ibland eller ofta. Det är tre gånger så vanligt i jämförelse med om man bor tillsammans med någon.

Tabell 3. **Boendeutgifter och konsumtionsmarginaler för olika grupper.**
Data från hushållsundersökning, Umeå kommun.

	Boendeutgiftsprocent (median)	Över 50 %	Saknar konsumtionsmarginal %
Pensionär (65+)	29	14	18
Personer (20-29)	29	11	23
Barnfamilj	24	5	12
40 procent med lägst inkomst	37	22	36

Sammanfattning

- 18 procent av äldre i åldern 70-84 boende i flerbostadshus vill flytta till en mer tillgänglig bostad.
- Genom att göra förändringar i fastighetsbeståndet kan flyttviljan hos 900 personer minska.
- Avsaknad av hiss för personer som bor minst en våning upp påverkar flyttviljan mest.
- Tillgängligheten upplevs som bättre i bostadsrätter än i hyresrätter.
- Flyttviljan är högre hos personer boende i bostadsrätter än personer boende i hyresrätter om bostaden upplevs som otillgänglig.
- Äldre bostäder är generellt mer otillgängliga.
- Tillgängligheten i AB Bostadens bostäder är bättre jämfört med andra hyresvärdars bostäder.
- Vid jämförelse av stadsdelarna framgår att Tomtebo har den bästa tillgängligheten och Västerslätt den sämsta. Samma resultat som vid totalinventeringen 2011.



Det kommunala bostadsbolaget Bostaden planerar att bygga vård- och omsorgsboende men även vanliga hyreslägenheter på Västteg i Umeå. Foto: Skiss Arkinova arkitekter

Nytt bostadsområde planeras i Umeå

Publicerad 29 mars 2019

Umeå kommun bedömer att omkring 1 500 seniorer har behov eller önskemål att flytta från sin nuvarande bostad och därför satsar nu kommunen och Bostaden på ett nytt boendekoncept.