

Välkomna till ÖP-dagen 2023

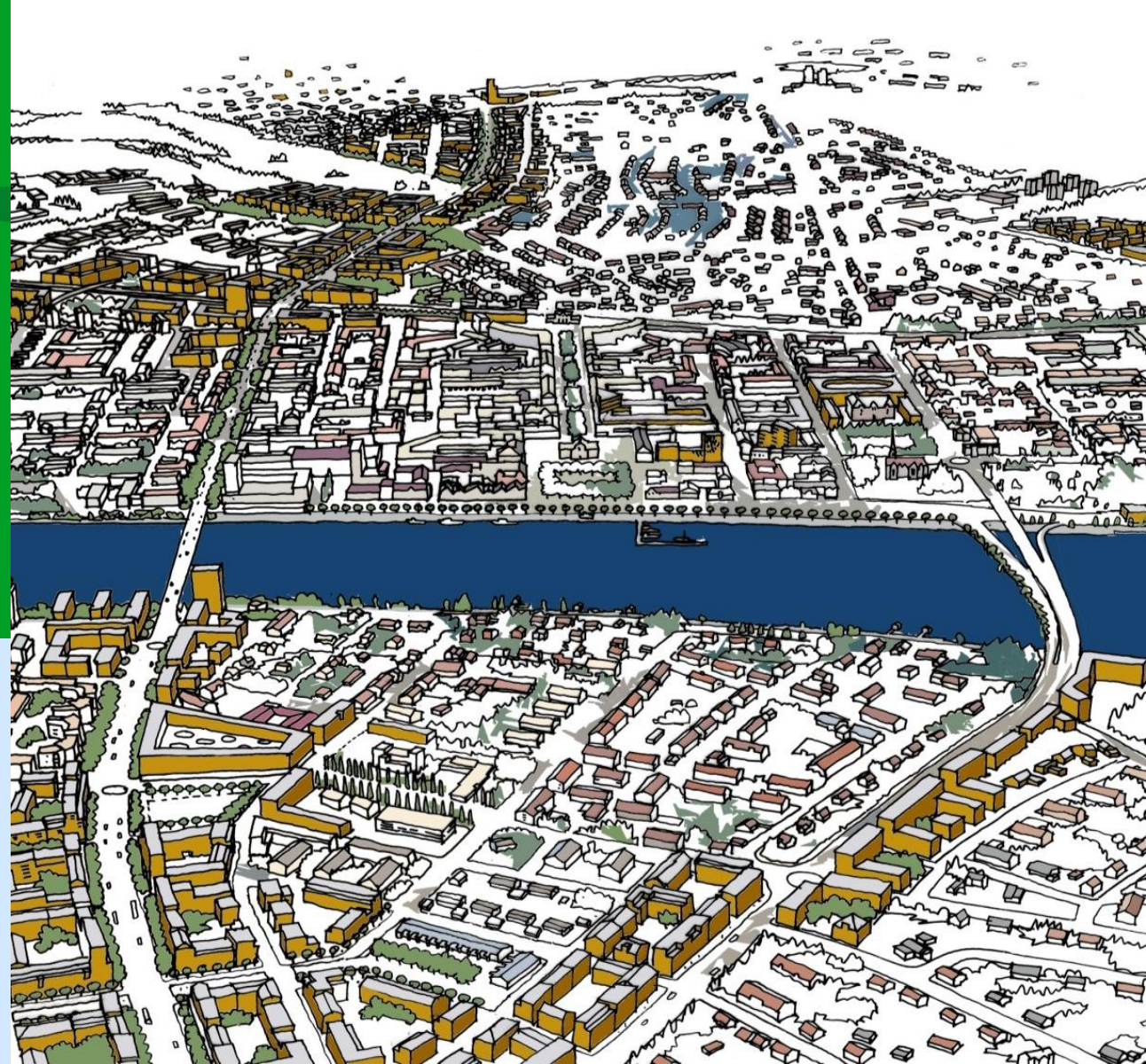
Översiktsplanerare till er tjänst;

Daniel Lindström

Hanna Jonsson

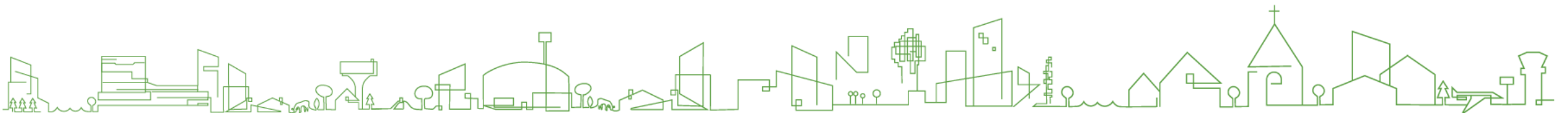
Pernilla Helmersson

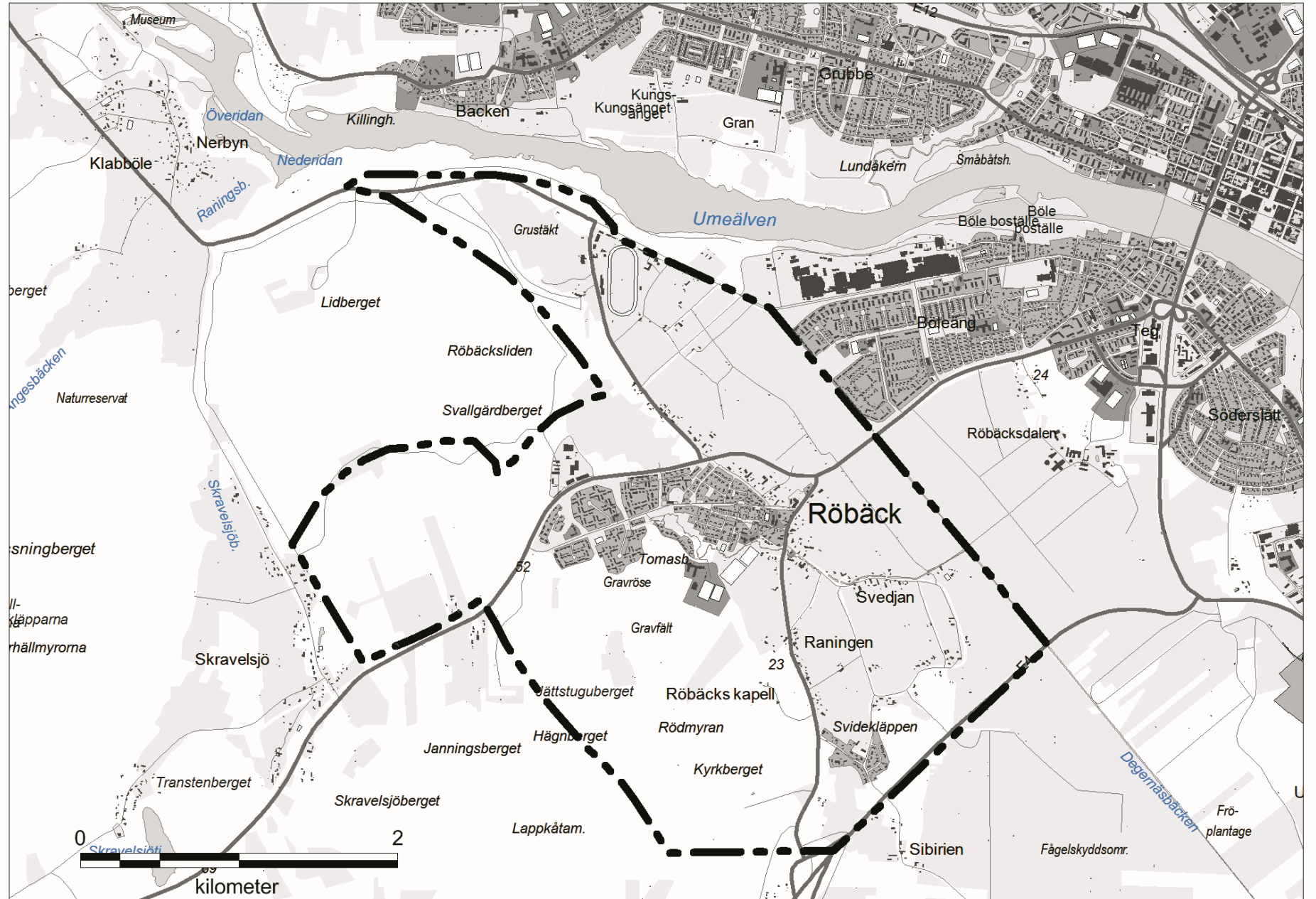
Thomas Lundgren



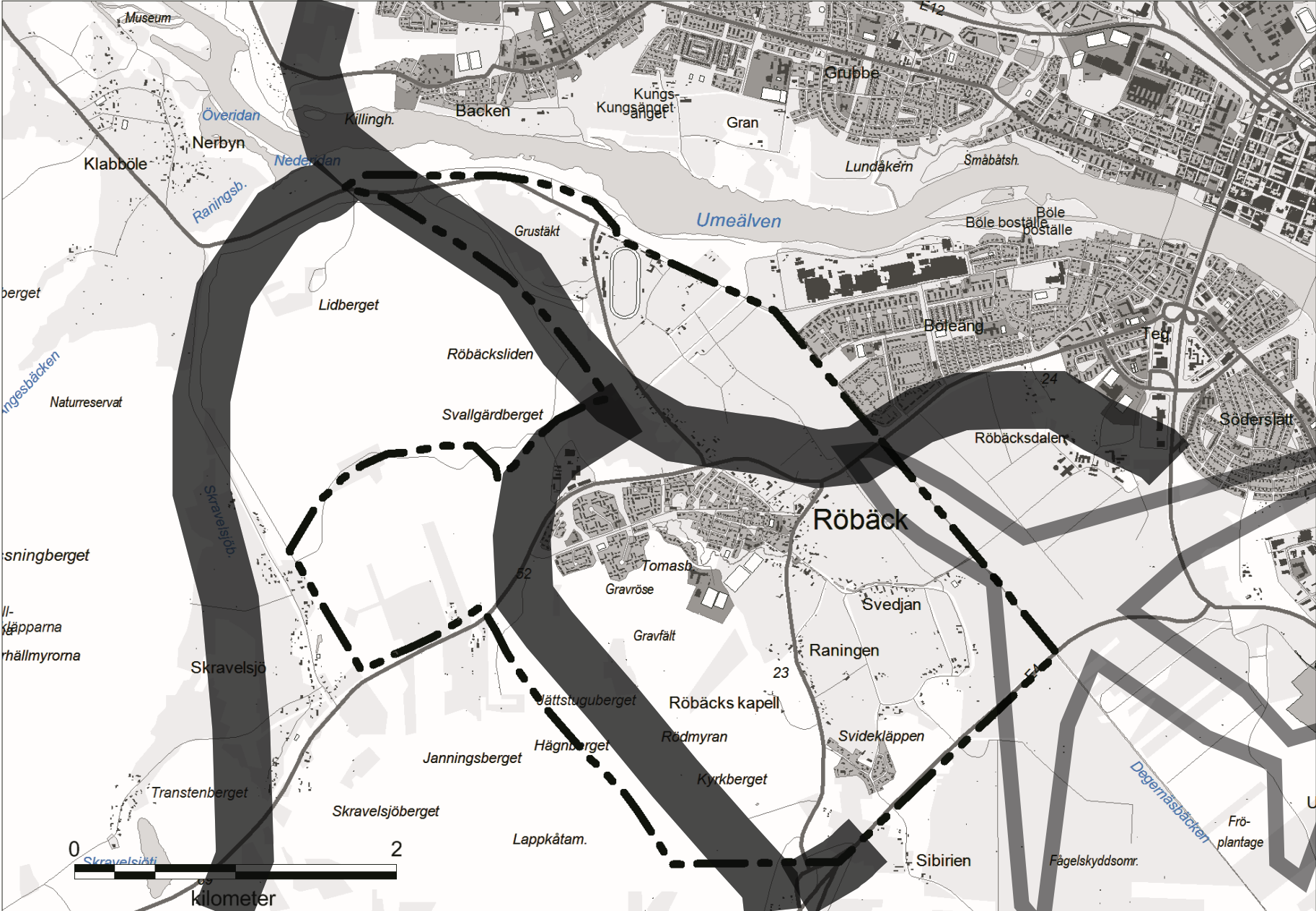
Dagordning

- | | | | |
|--------------|--|--------------|---|
| 13.00 | Vad är en översiktsplan? | 15.00 | Hur är det tänkt med landsbygdsutvecklingen? |
| 13.15 | Umeås översiktsplanestruktur
– varför ser det ut som det gör? | 15.05 | Aktuella planer |
| 13.20 | Vad säger lagstiftningen? | 15.15 | <i>Öppen runda; Kan ni se era egna frågor i detta?</i> |
| 13.30 | Övergripande mål - strategierna och scenariot | 15.30 | Avslut |
| 14.00 | <i>Kaffe</i> | | |
| 14.30 | Hur är det tänkt med bebyggelseutvecklingen? | | |
| 14.40 | Hur är det tänkt med trafikinfrastrukturen? | | |
| 14.50 | Hur är det tänkt med det gröna? | | |

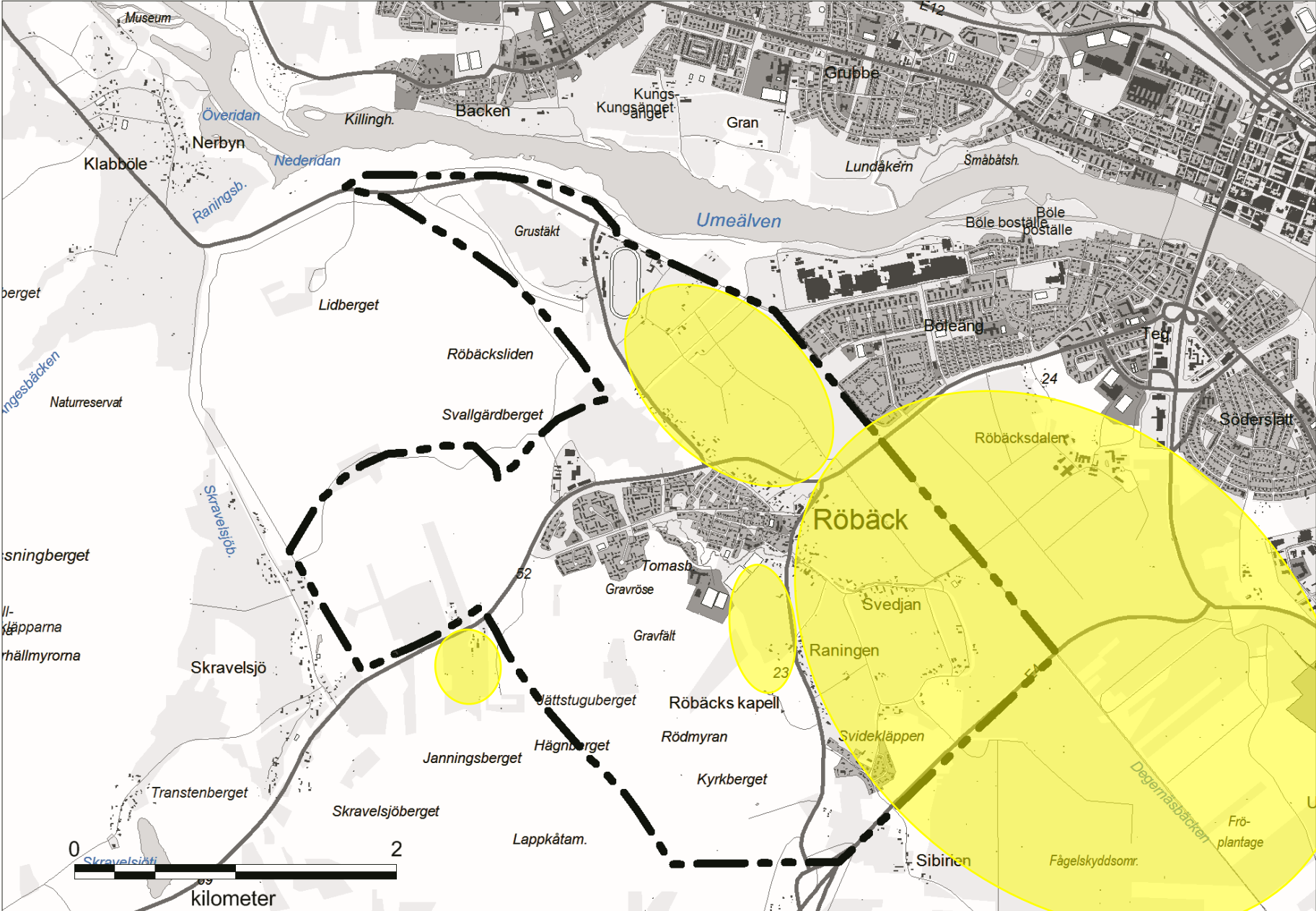




Intressen Röbbäck - infrastruktur



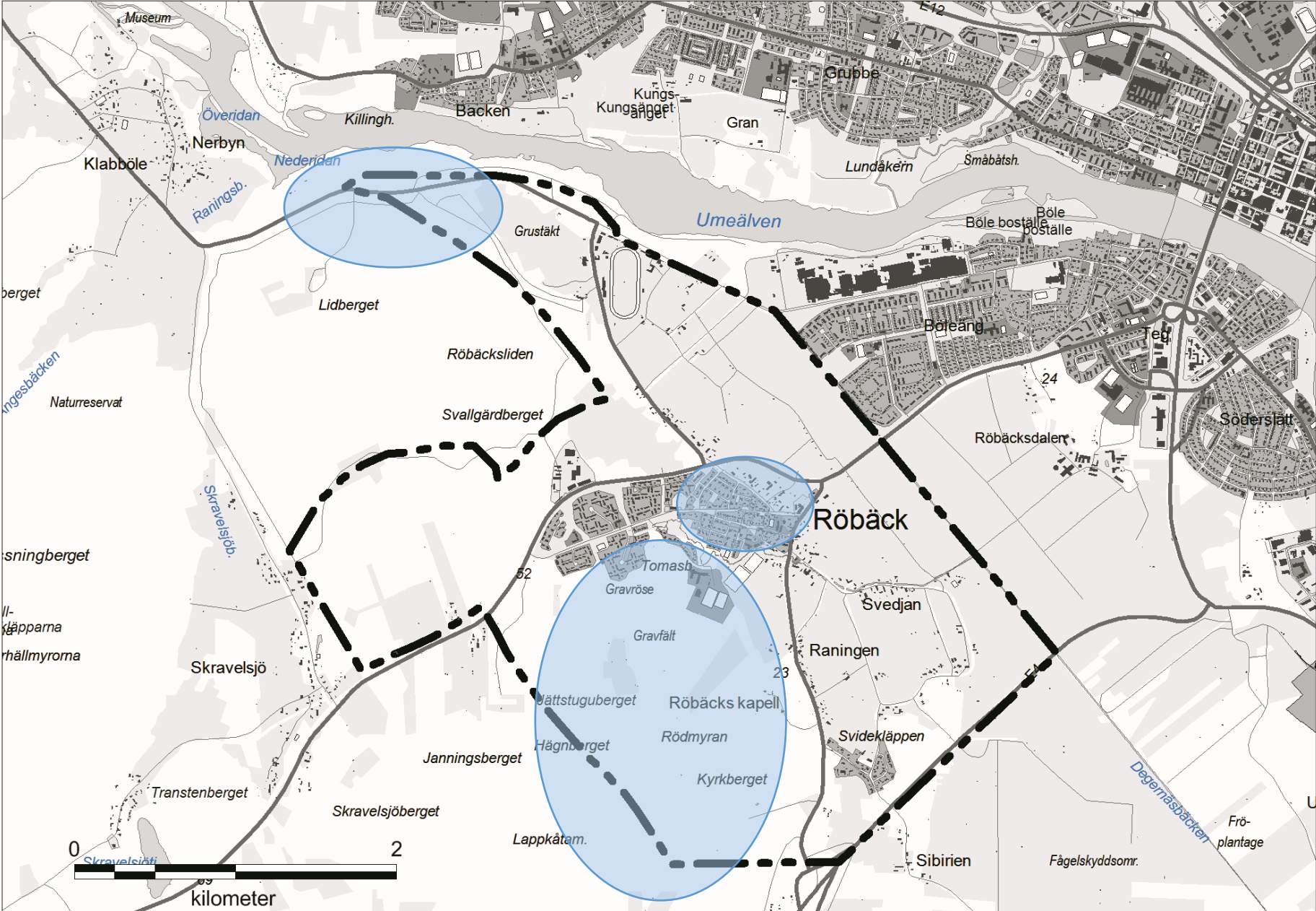
Intressen Röbäck - jordbruk



Intressen Röbbäck - naturvärden



Intressen Röbbäck - kulturmiljö

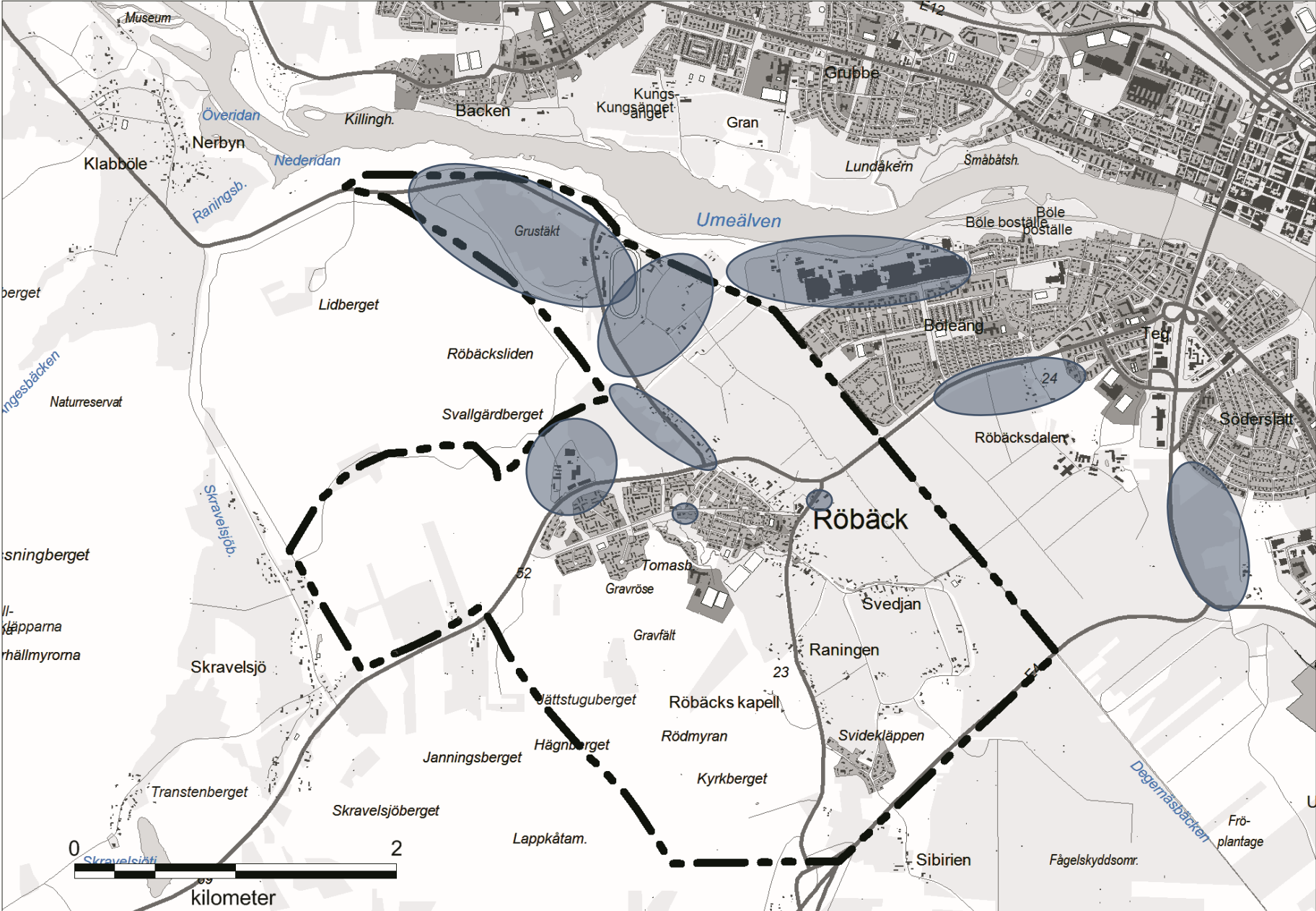


Intressen Röbbäck – rekreation

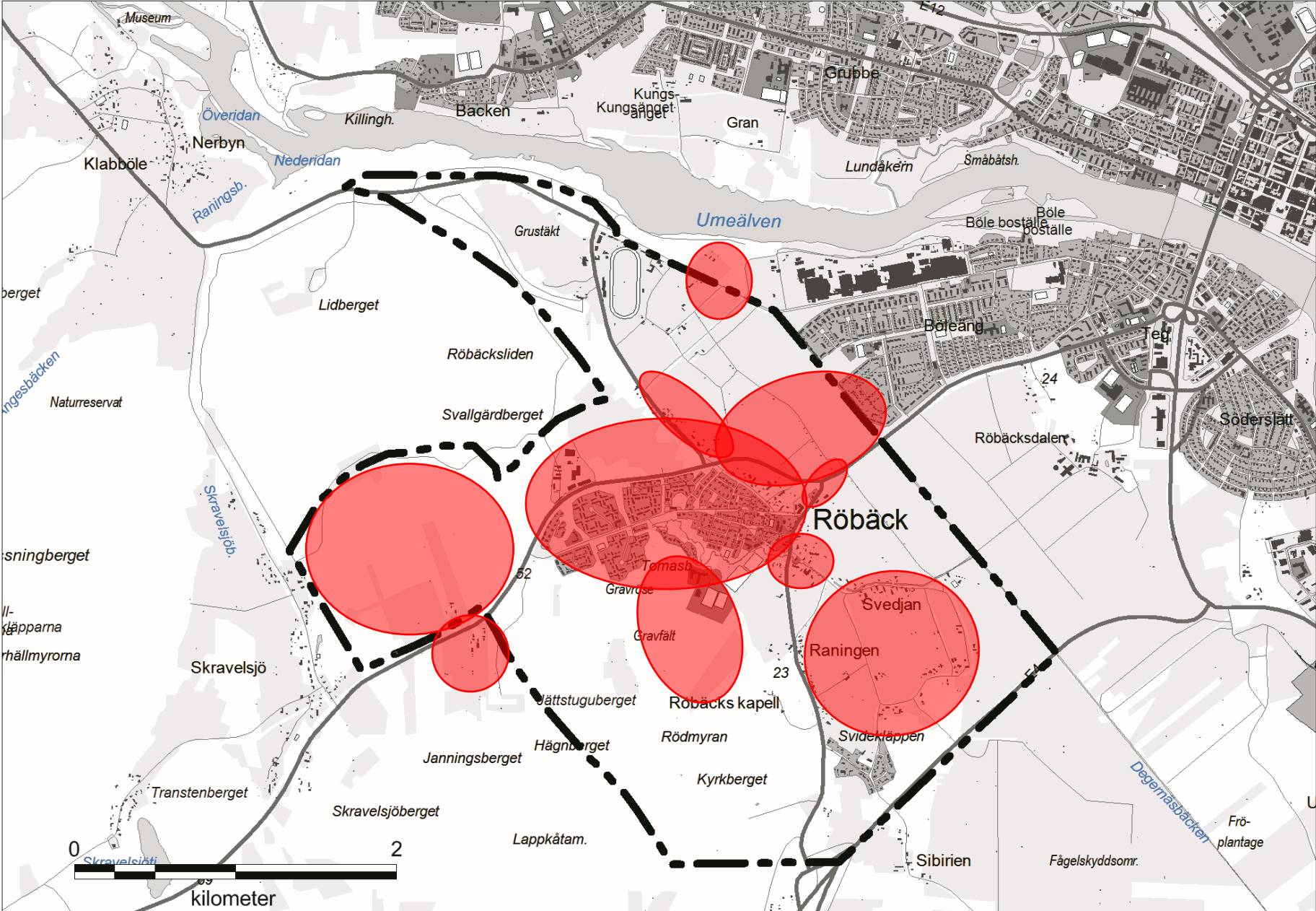


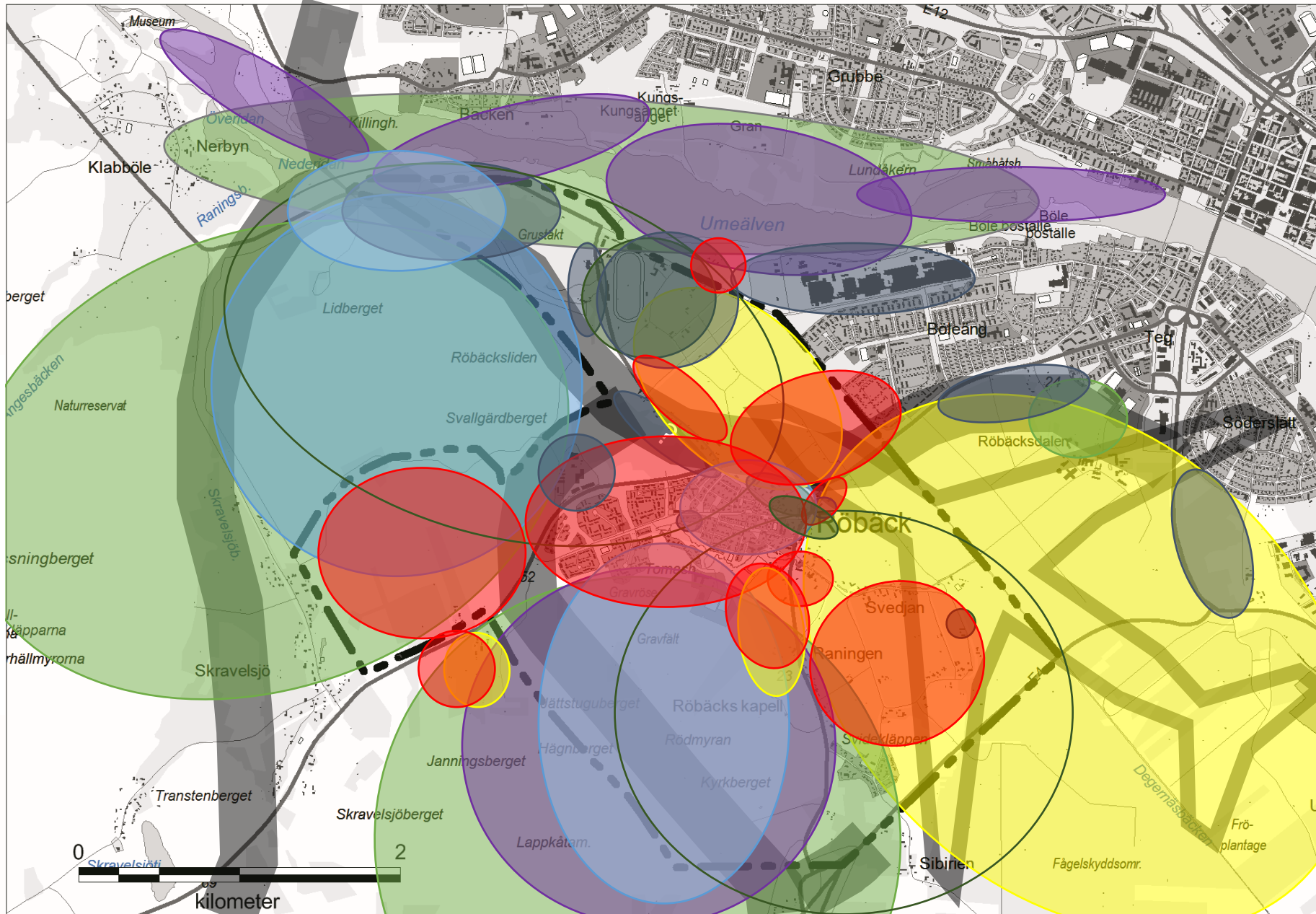
Intressen Röbbäck - hästintresse





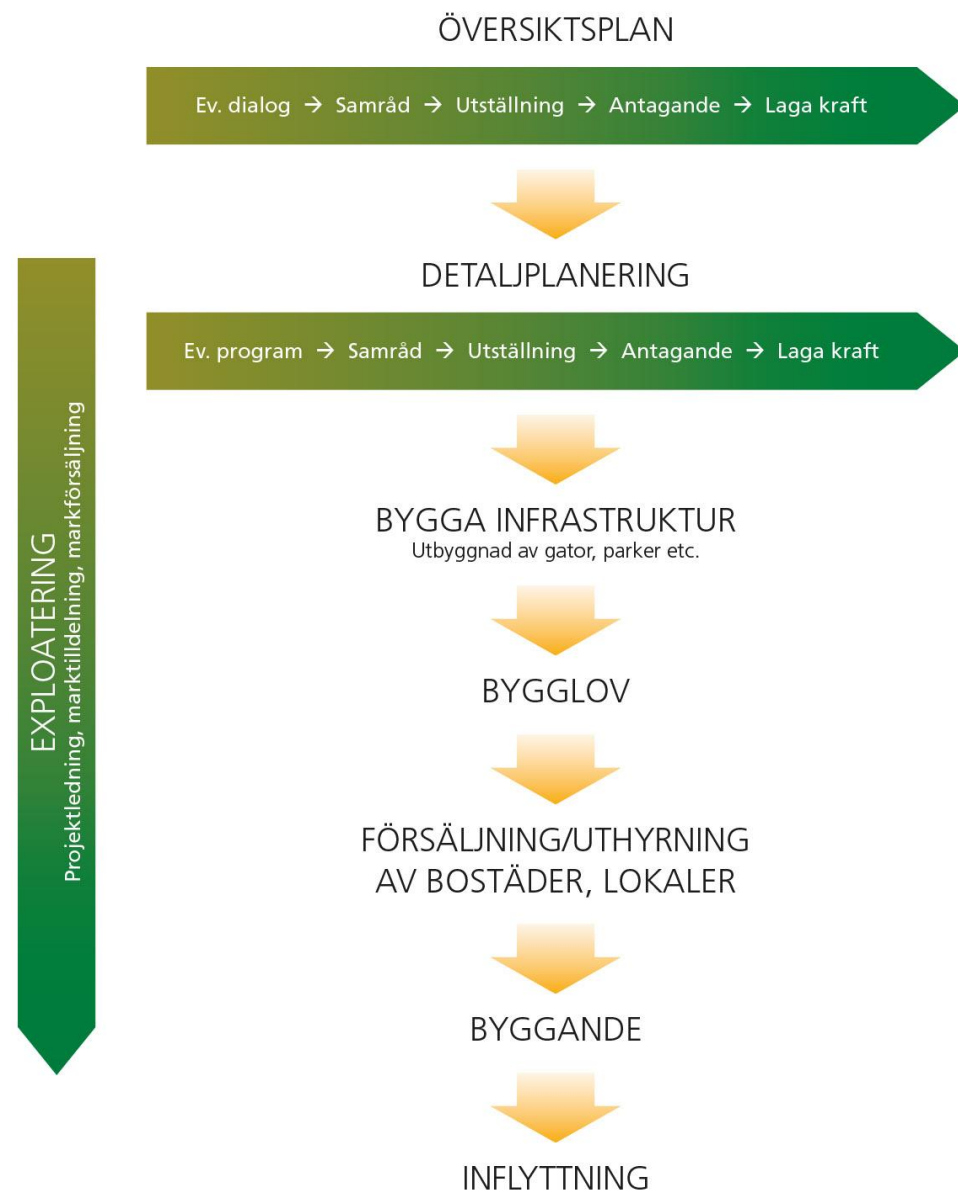
Intressen Röbäck - bebyggelse





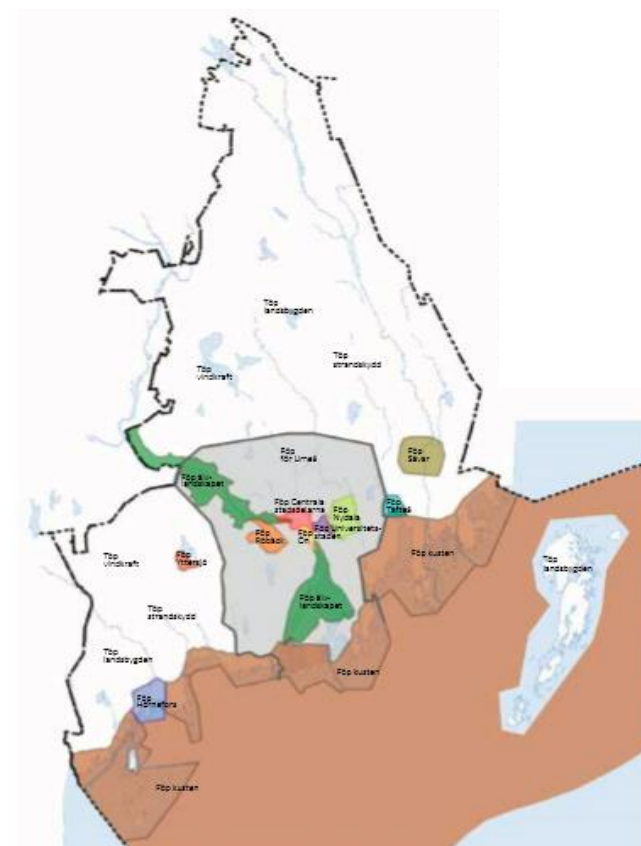
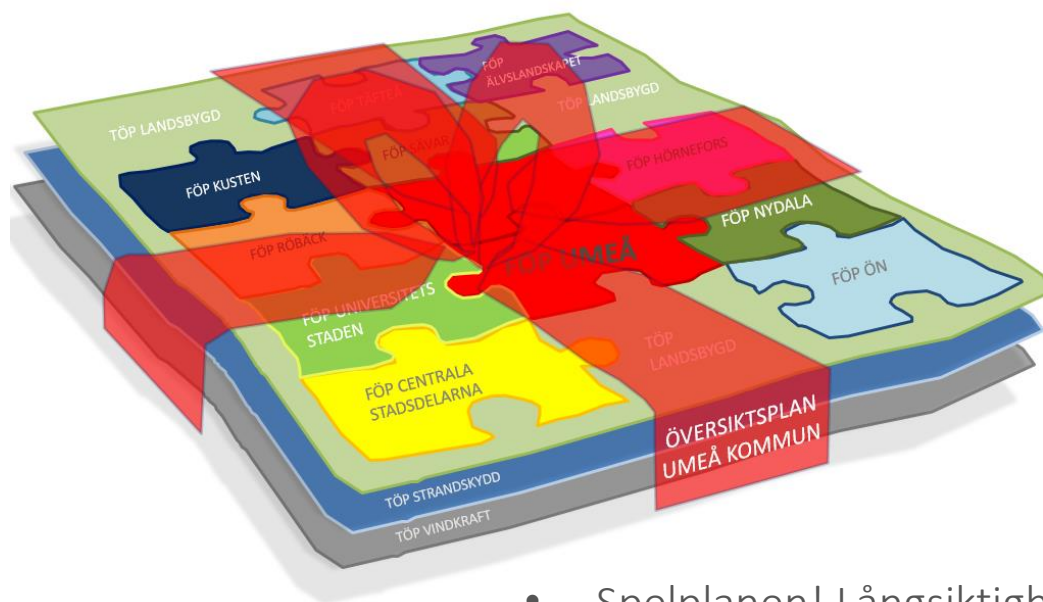
Därför översiktsplan!

- Alla kommuner ska ha en översiktsplan!
- Planen mot en hållbar framtid
- Dess tre syften;
 - Ska ange inriktningen för den fysiska mark- och vattenanvändningen
 - Fungera som instrument för dialog mellan kommunen och staten om allmänna intressena
 - Vägleda efterföljande planering och beslut
- En lång process där möjlighet finns att påverka vid flera tillfällen
- Är inte juridiskt bindande
...men har blivit allt mer juridisk...



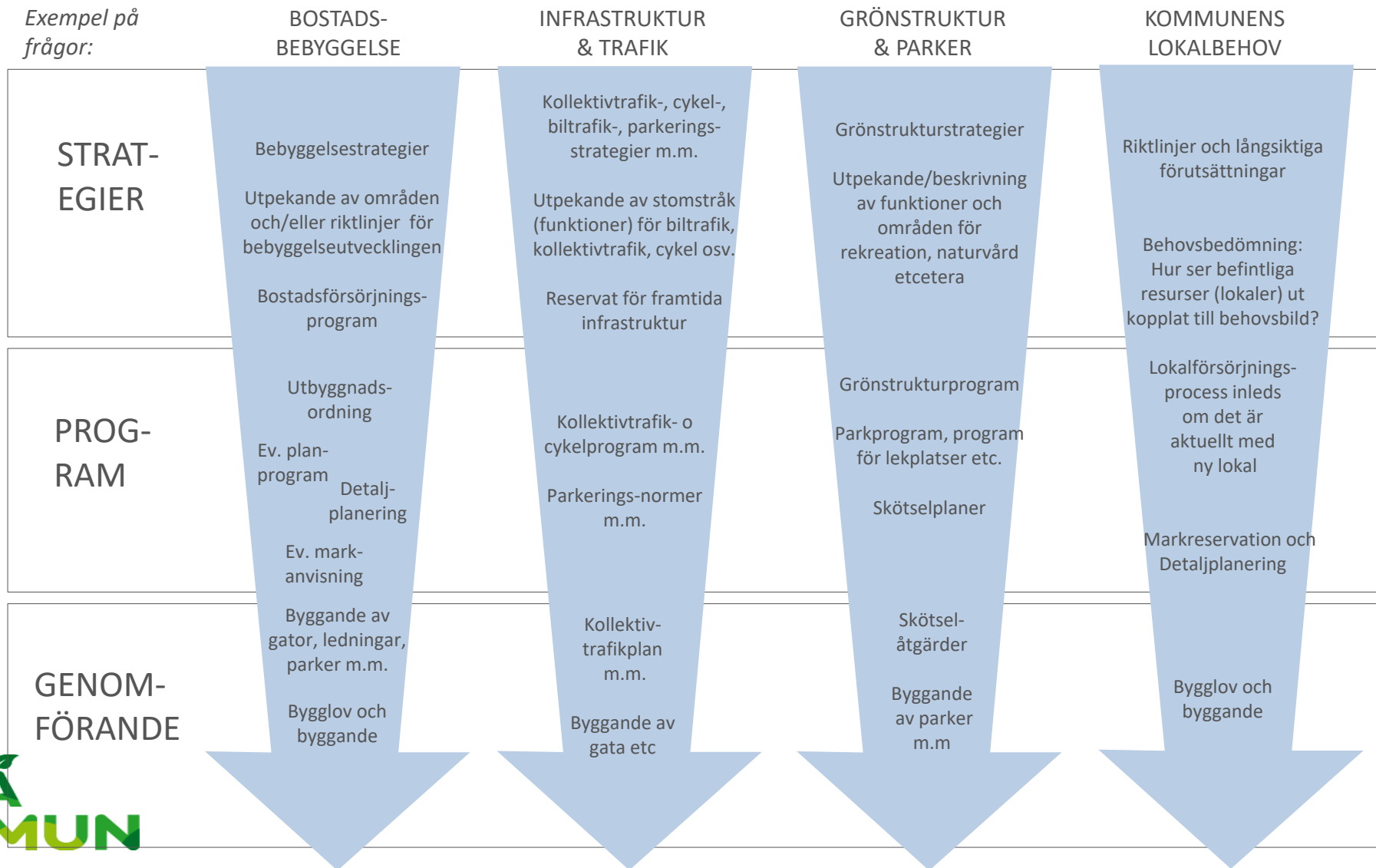
Sveriges modernaste översiktsplan - ett verktyg för tillväxt!

Ett komplett modernt översiktsplanepaket som tydliggör kommunens intentioner med den långsiktiga mark- och vattenanvändningen.

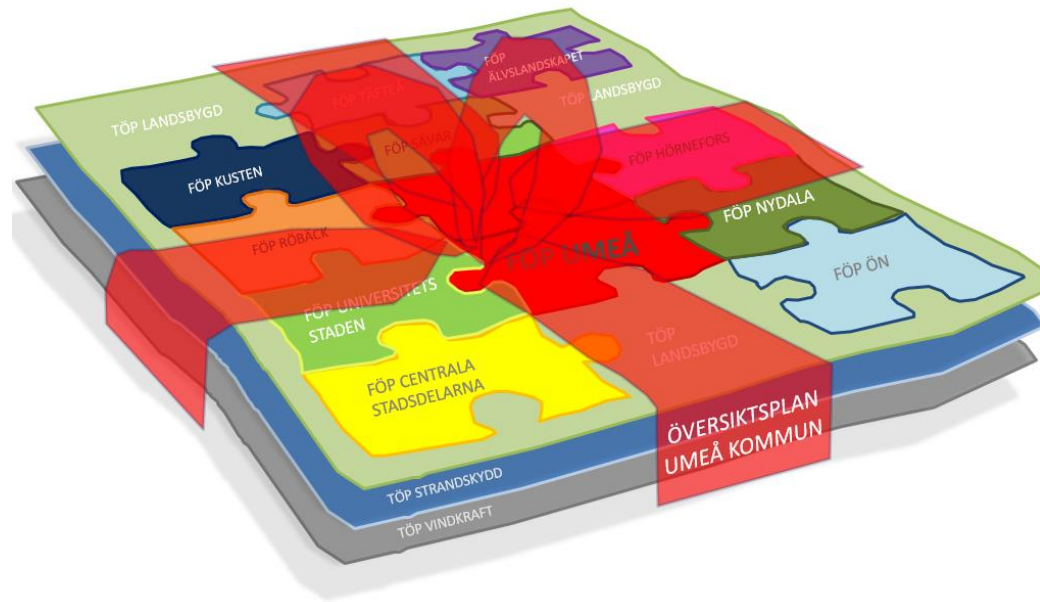


- Spelplanen! Långsiktighet och transparens.
- Klara spelregler för marknadens aktörer –
Man ska våga satsa på Umeå!

Efterföljande planering konkretiserar



Umeås översiktsplanestruktur – varför ser det ut som det gör?



Består av många delar

PBLs tre varianter;

- *Kommuntäckande ÖP*
- *Fördjupning*
- *Tematiskt tillägg*



Beskriver helheterna
Och preciserar!

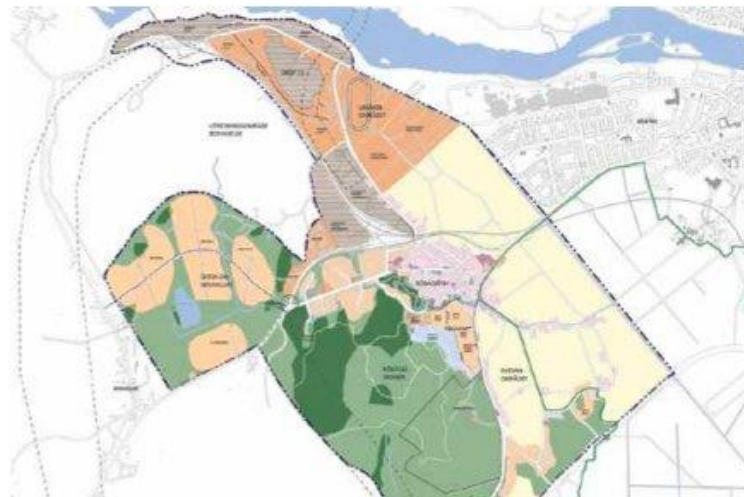
Vägvisar! Läses först!

Del 2: Särskild upplysning och aktualiseringsverktyg

5.6 Fördjupning för Röbbäck

Fördjupningen har haft som fokus att ange hur Röbbäck som stadsdel ska utvecklas. Ambitionen är att Röbbäck ska utvecklas som attraktiv stadsdel med en tydlig karaktär som jordbruksby där kulturmiljö- och naturvärden ses som en långsiktig resurs. Dels syftar planen till komplettering av Röbbäck med bebyggelse motsvarande +25 procent tillkommande invånare, dels planera för Umeås nästa småhusområde beläget öster om Skravelsjö. Planen syftar även till att säkerställa möjligheten att bedriva aktivt jordbruk på slätten samt säkra Röbbäcksskogen som ett av Umeås viktigaste tätortsnära rekreationsområden. I planens pekats exempelvis även lägen ut för verksamhetsutveckling med koppling till Västra länken och i området kring Umåker och Grop 21.

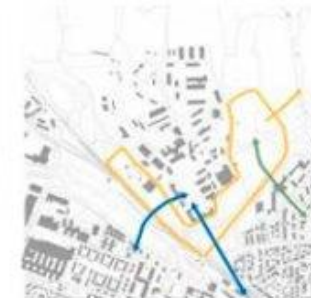
Översiktsplan Umeå kommun – Fördjupning för Röbbäck	
Antagande	Antagen i kommunfullmäktige 2017.
Aktualitet	Planen är aktuell.
Avgränsning	Planavgränsningen omfattar Röbbäcks by med stora delar av den jordbruksmark som tillhör byn och sträcker sig mot bebyggelsen på Böleäng. Ett markområde mellan Skravelsjö och Röbbäck ingår också liksom området kring travbanan längs den planerade Västra länken inom Umeåprojektet.
Planens bärande teman	Bärande teman är bebyggelse och verksamheter, jordbruk och rörligt friluftsliv.
Särskild upplysning	-



5.2 Fördjupning för de centrala stadsdelarna

Umeå centrum har en särskild roll för stadens tillväxt. Dess viktigaste funktion är rollen som attraktiv mötesplats för hela regionen. Mer handel och centrumskapande verksamheter är därför viktigt liksom fler bostäder och utvecklande av stadsmiljöer som innehåller många funktioner. Planen syftar till att åstadkomma en tätare blandstad med tydliga stadsrum och hållbart resande. Förhållningssätt till kulturmiljöerna genomsyrar planförslaget alla delar.

Översiktsplan Umeå kommun – Fördjupning för de centrala stadsdelarna	
Antagande	Antagen i kommunfullmäktige 2011.
Aktualitet	Aktualitetsförklaring 2016. Planen är aktuell.
Avgränsning	Centrumfyrcanten, Öst på stan, Väst på stan, nedre delarna av Haga, delar av Teg samt Regementet.
Planens bärande teman	Ny bebyggelse, offentliga rummet, grönstruktur, kulturmiljö, handel.
Särskild upplysning	<ul style="list-style-type: none"> Berörs av revidering av parkeringsnorm. Behandlas i separat program. Trafikstrategin justeras som följdändring av revidering Fördjupning för Umeå. Plankarta för Regementet sid 42 förändrats enligt tidigare diskussioner (korrekt bild till höger). Kartbild över utpekade utredningsområden för framtida parkeringsanläggningar på sidan 75 förändras (bild till vänster). De precisa utpekade lägen (i version antagen 2011) har gett inläsningseffekter och möjlighet att studera alternativa lägen. Ny karta anger ungefärliga lägen enligt ytor med lila streckad linje.



Dagordning

13.00 Vad är en översiktsplan?

13.15 Umeås översiktsplanestruktur
– varför ser det ut som det gör?

13.20 Vad säger lagstiftningen?

13.30 Övergripande mål - strategierna och scenariot

14.00 Kaffe

14.30 Hur är det tänkt med bebyggelseutvecklingen?

14.40 Hur är det tänkt med trafikinfrastrukturen?

14.50 Hur är det tänkt med det gröna?

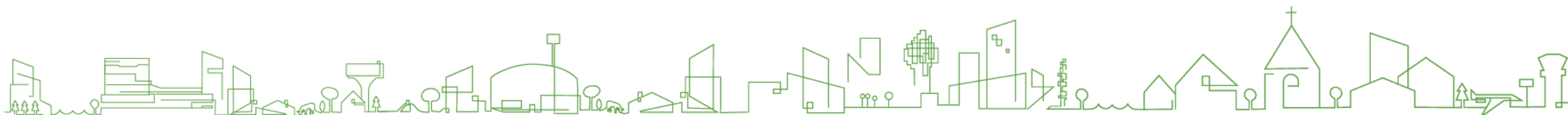
15.00 Hur är det tänkt med landsbygdsutvecklingen?

15.05 Hur är det tänkt med handeln?

15.10 Aktuella planer

15.15 Öppen runda; Kan ni se era egna frågor i detta?

15.30 Avslut



Vad säger lagstiftningen?

Processen kring översiktsplanen regleras i plan- och bygglagen, *PBL 3 kap*

Nytt i lagstiftningen: Tydligare krav i PBL på hur översiktsplaner ska hållas aktuella.

Planeringsstrategi – ny formaliserad process kopplat till aktualiseringen.

Planeringsstrategin ska antas senast två år efter valet – annars förklaras ÖP:n inaktuell.

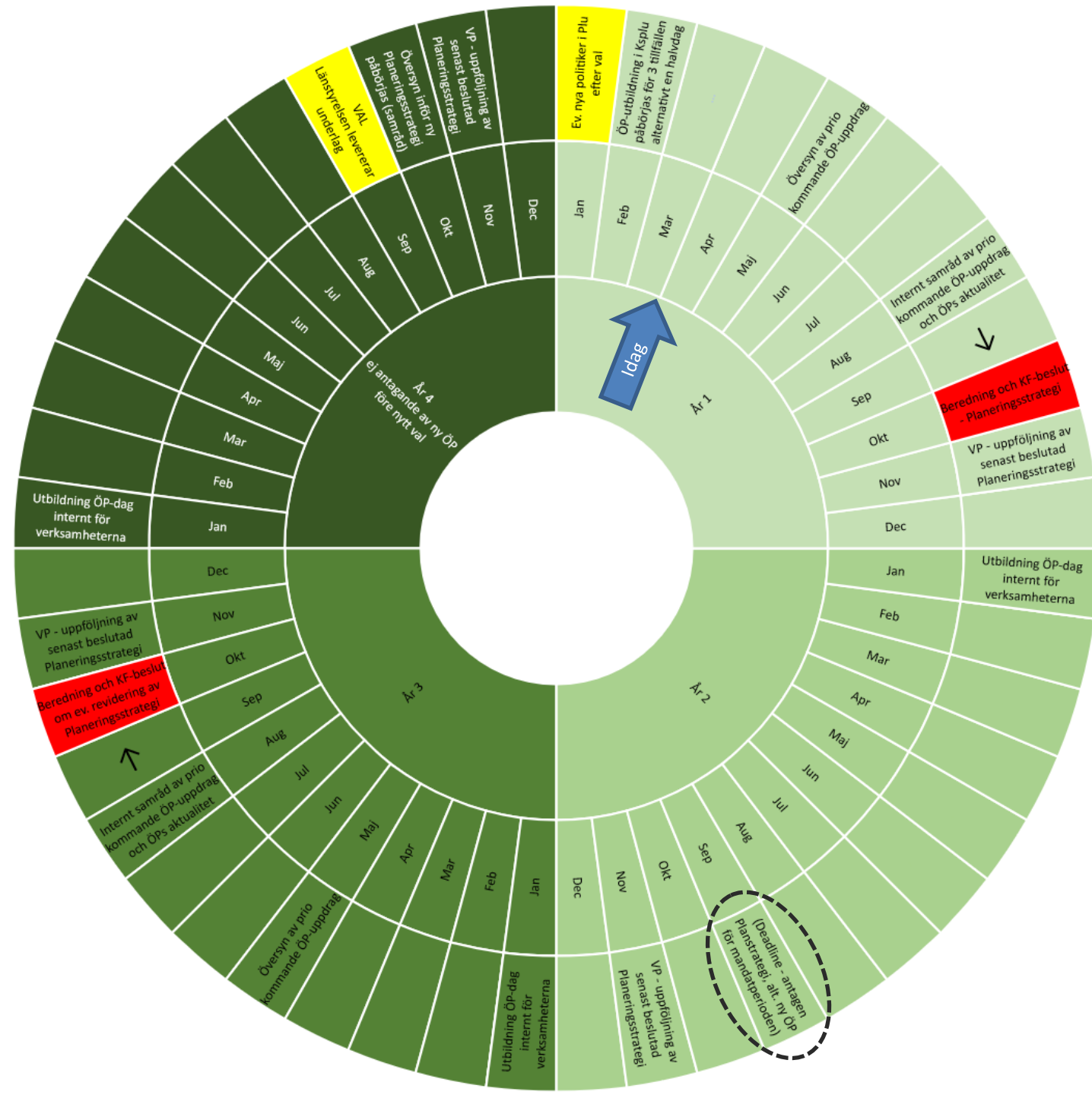
- I strategin bedöms i vilken utsträckning ÖP är aktuell och om intentionerna är fortsatt giltiga.
- I strategin sker ställningstaganden om ändrade förutsättningar och kommunens fortsatta arbete med översiktsplaneringen.

Mandathjulet – Arbetet med aktualiseringen

Aktiviteter under mandatperioden

Hållpunkter:

- ✓ Deadline för antagen strategi – År 2
- ✓ Lst:s underlag – Valmånad År 4
- ✓ Internt samråd:
 - ✓ Öps aktualitet
 - ✓ Prioritering av kommande ÖP-uppdrag, nya FÖP:ar och TÖP:ar
- ✓ Utbildning av ÖP-innehåll och process, internt för ev ny politik respektive övriga verksamheter



Dagordning

13.00 Vad är en översiktsplan?

13.15 Umeås översiktsplanestruktur
– varför ser det ut som det gör?

13.20 Vad säger lagstiftningen?

13.30 Övergripande mål - strategierna och scenariot

14.00 Kaffe

14.30 Hur är det tänkt med bebyggelseutvecklingen?

14.40 Hur är det tänkt med trafikinfrastrukturen?

14.50 Hur är det tänkt med det gröna?

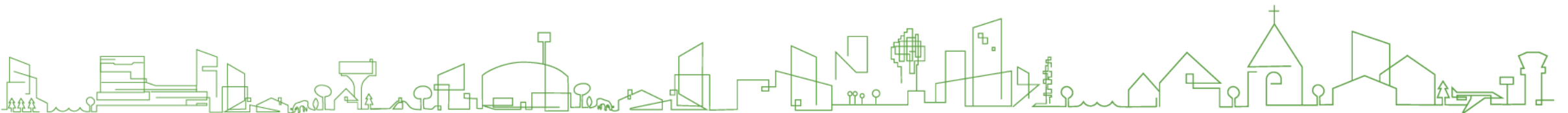
15.00 Hur är det tänkt med landsbygdsutvecklingen?

15.05 Hur är det tänkt med handeln?

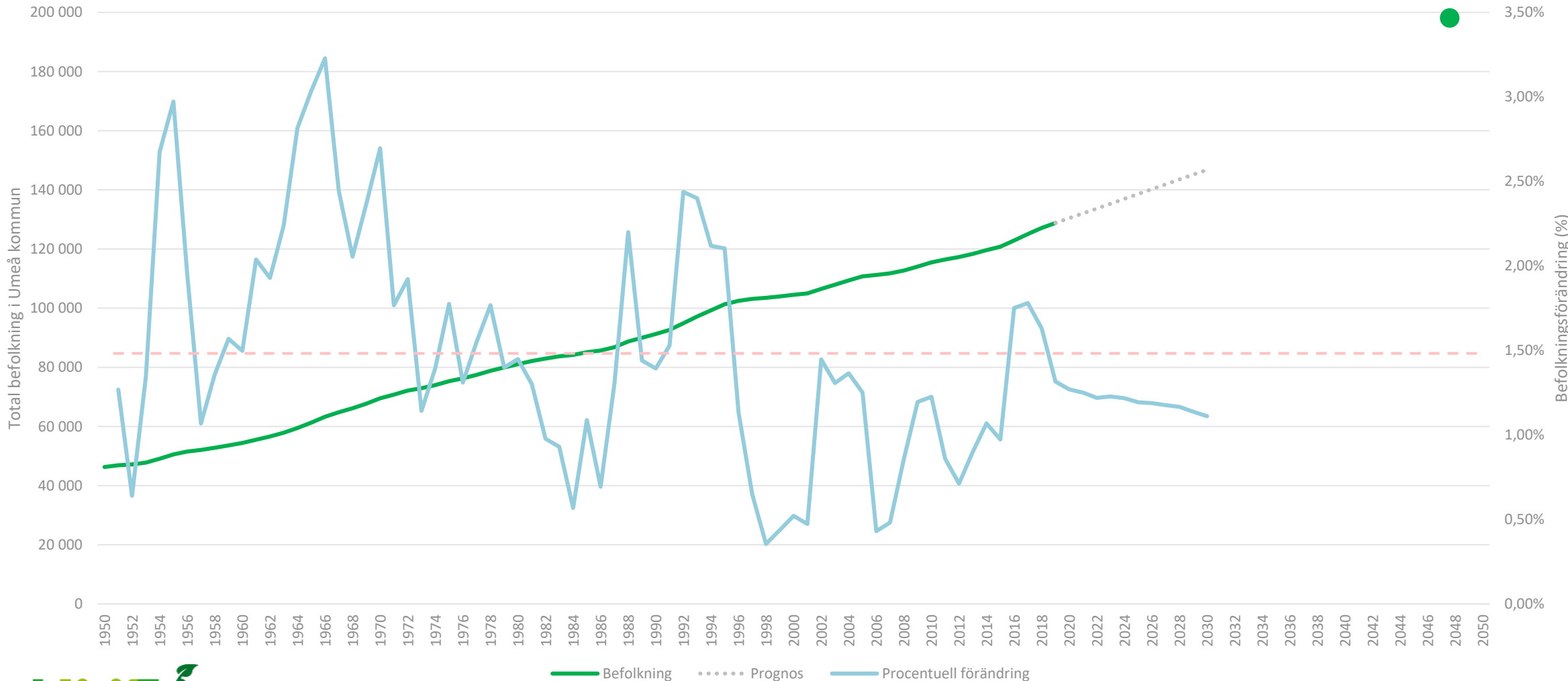
15.10 Aktuella planer

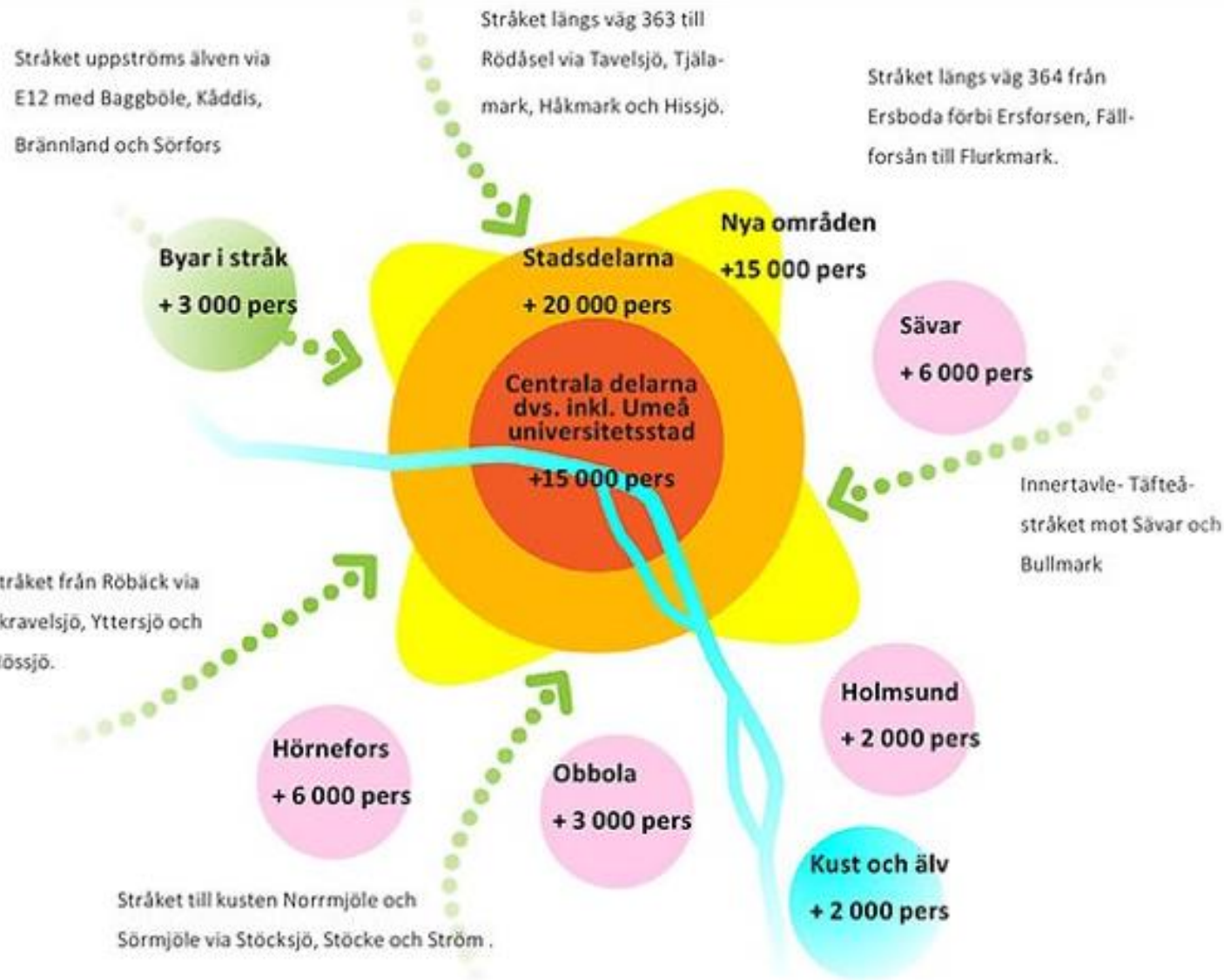
15.15 Öppen runda; Kan ni se era egna frågor i detta?

15.30 Avslut



200 000-målet – ur ett planeringsperspektiv





Tillväxt i kollektivtrafikstråk och omvandling av trafikleder



Hög täthet i nya stadsdelar



Satsa på offentliga rum och parker



Komplettering som vitaliserande kraft



Fem-kilometerstaden



Alla ska med!

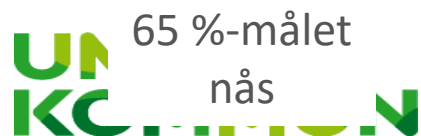
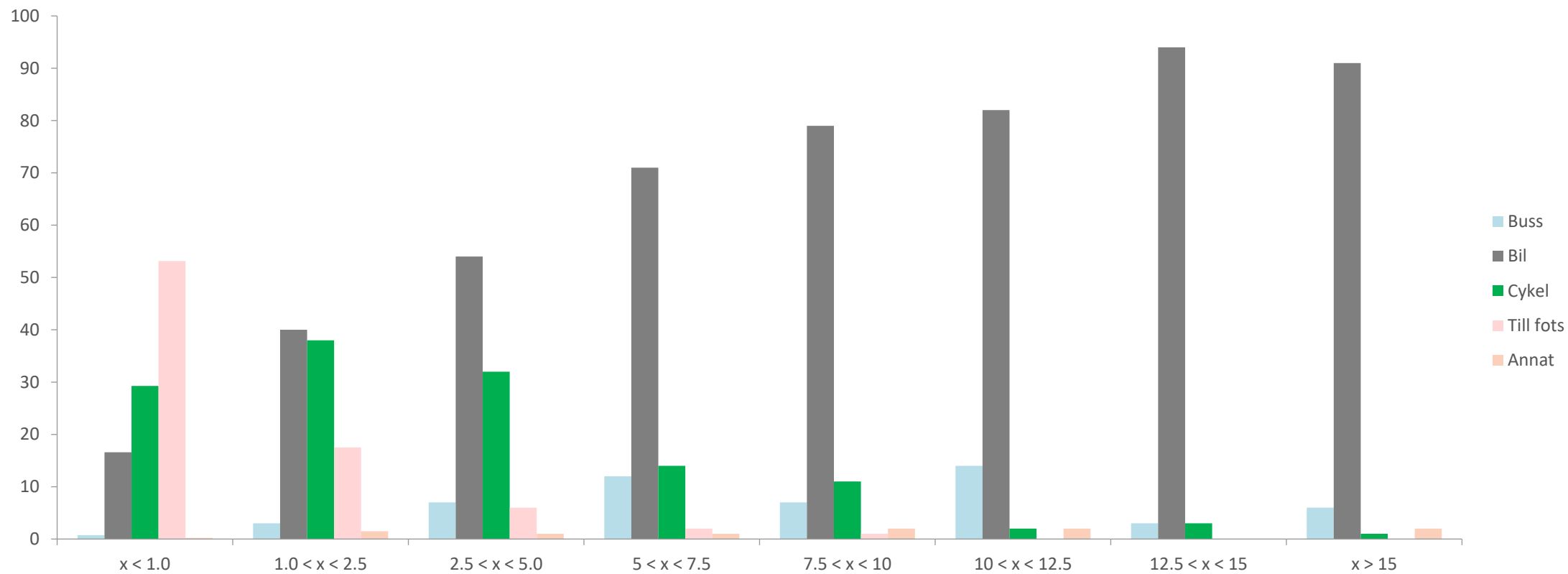


Fem-kilometerstaden



Så reser Umeborna

Färdmedelsfördelning i relation till resans längd



65 %-målet
nås

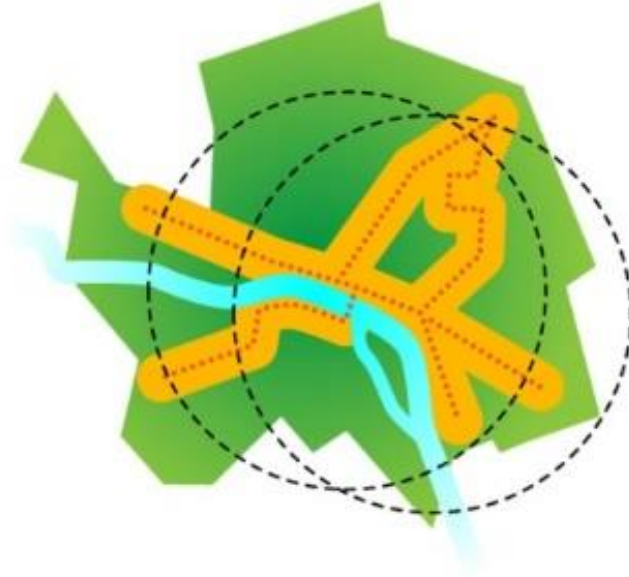
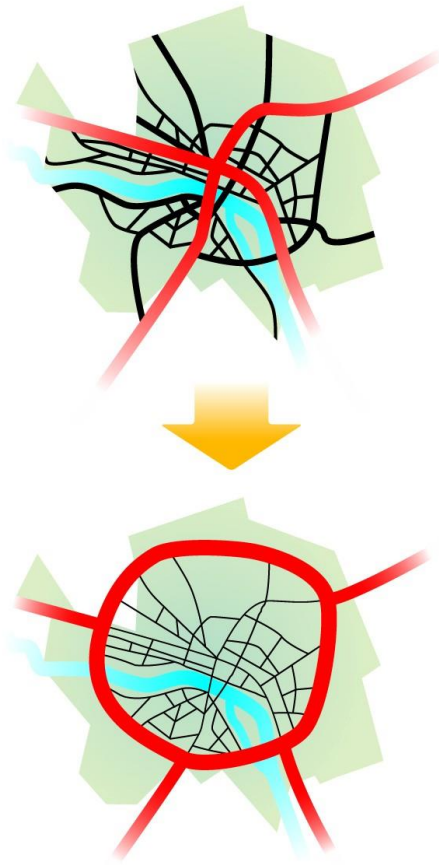
Cykel 38%

Halvering
av GC

Komplettering som vitaliserande kraft



Tillväxt i kollektivtrafikstråk och omvandling av trafikleder



Hög täthet i nya stadsdelar



Satsa på offentliga rum och parker





Resecentrum →

↑ Spår 3

Spår 1a/b →

JAG
VILL
SE
SNÖN
BRINNA

↑ Spår 1a/b

Wästerv!



Alla ska med!

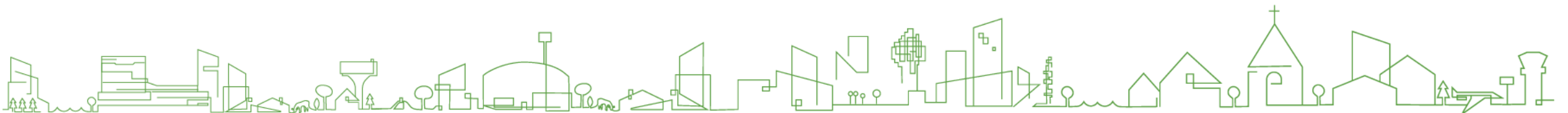


DAGS FÖR KAFFE!

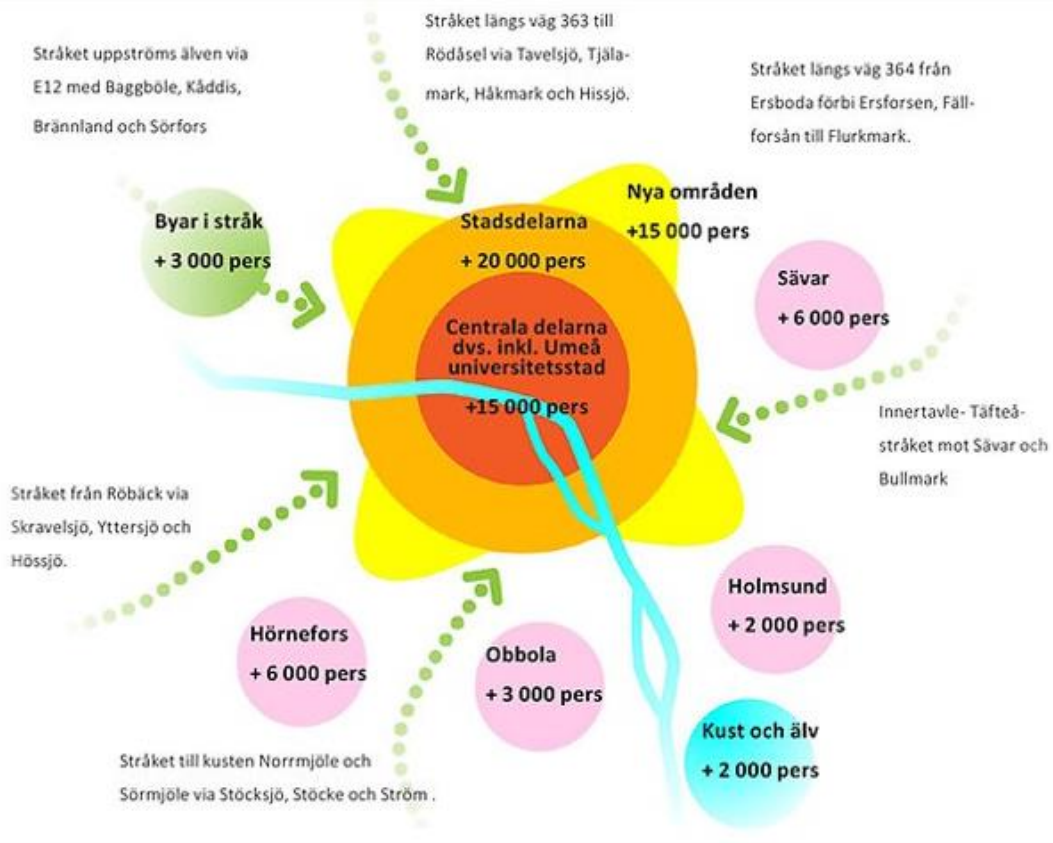


Dagordning

- 13.00 Vad är en översiktsplan?
- 13.15 Umeås översiktsplanestruktur
– varför ser det ut som det gör?
- 13.20 Vad säger lagstiftningen?
- 13.30 Övergripande mål - strategierna och scenariot
- 14.00 Kaffe*
- 14.30 Hur är det tänkt med bebyggelseutvecklingen?**
- 14.40 Hur är det tänkt med trafikinfrastrukturen?
- 14.50 Hur är det tänkt med det gröna?
- 15.00 Hur är det tänkt med landsbygdsutvecklingen?
- 15.05 Aktuella planer
- 15.15 Öppen runda; Kan ni se era egna frågor i detta?*
- 15.30 Avslut



Hur är det tänkt med bebyggelseutvecklingen?



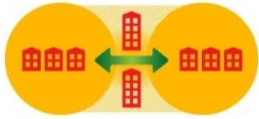
En tät attraktiv blandstad

Huvuddelen av det framtida byggandet planeras som kompletteringar i den redan byggda miljön:

- **Minskar transportbehoven.** Ger förutsättningar för hållbara transporter.
- Innebär **hushållning av resurser** genom att befintlig infrastruktur och service (mark, gator, vatten, avlopp, skolor, förskolor...) tillvaratas
- Skapar **underlag för verksamheter**, service och mötesplatser
- **Håller samman staden** och förebygger segregerade områden

Stadskärnans och universitetsområdet – Umeås två kärnor

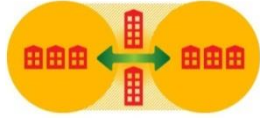
- Stadskärnan – mötesplats och regionalt och regionalt centrum. Plats för handel och centrumskapande verksamheter
- Universitetsstaden – utveckla stadsmässig karaktär, tillskott av bostäder, skapa levande gatumiljöer
- Knyta centrum och universitetsområdet tydligare till varandra



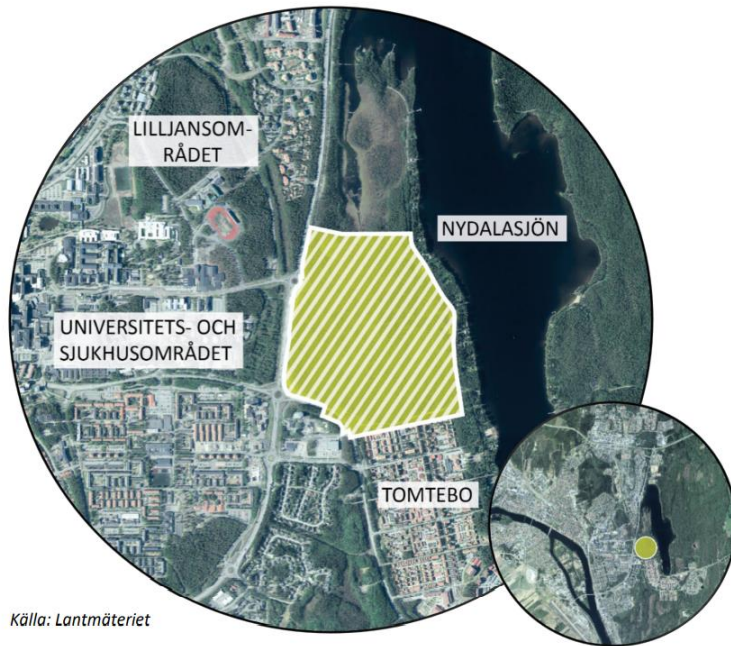
Komplettering - nya bostäder och verksamheter



Kv. Fabriken Komplettering - nya verksamheter, bostäder



Tomtebo strand

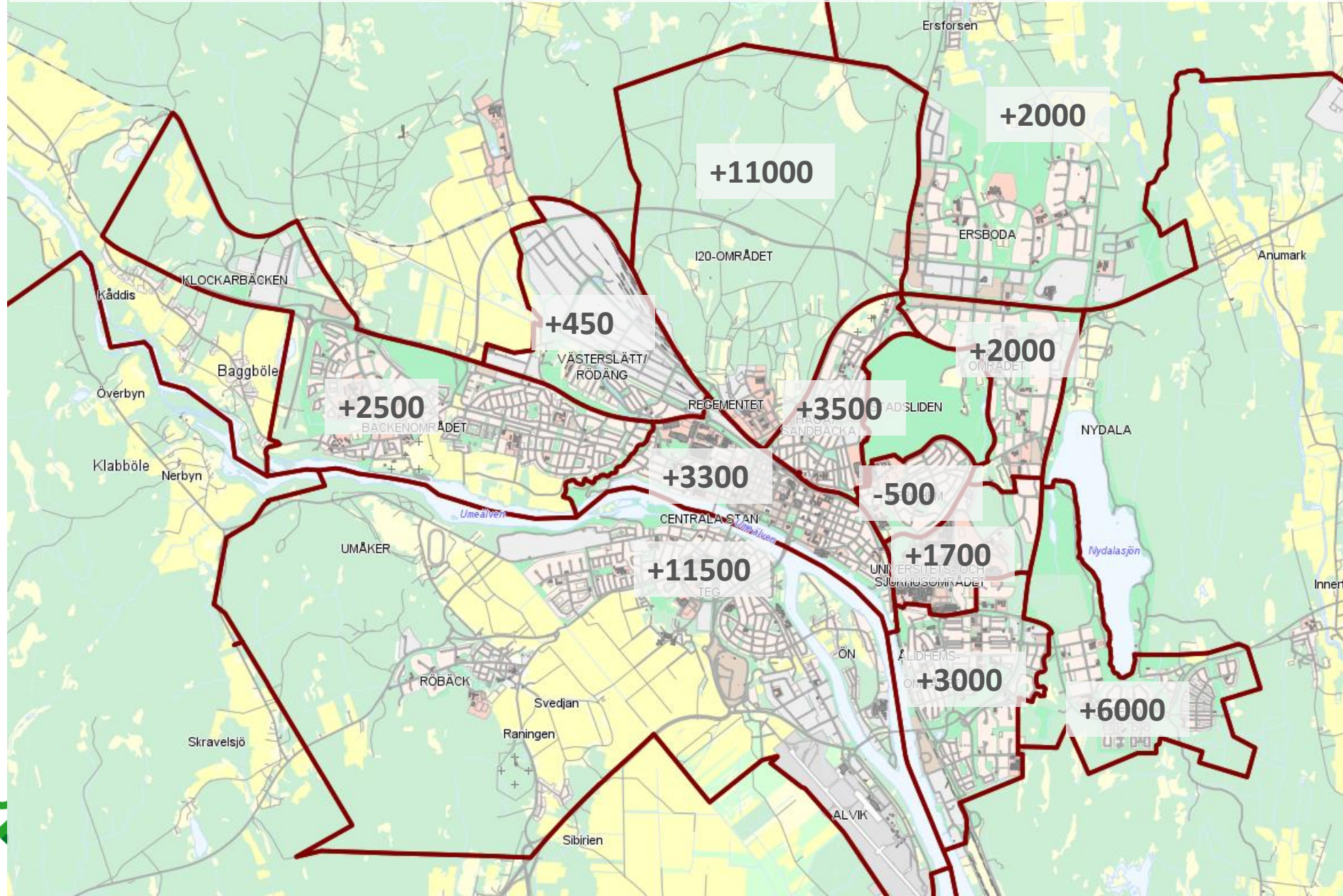


Översiktsplan för Umeå

Bostadsbyggande – var bygger vi bostäder för 70 000 nya umeåbor?

- Av översiktsplanen ska framgå hur kommunen avser tillgodose det långsiktiga behovet av bostäder
- I kommunens bostadsförsörjningsprogram och byggnationsantagande redovisas den planerade utbyggnaden av bostäder de närmaste 12 åren
- Utifrån översiktsplanens redovisning av mark för utbyggnad av bostäder och antaganden om komplettering i befintlig bebyggelse får vi en bild av hur staden och kommunen kan växa på lång sikt

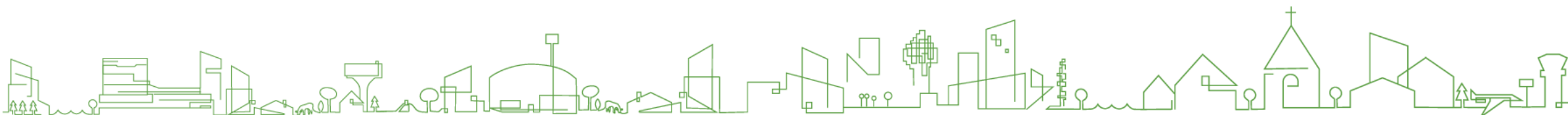
Umeå tätort växer med 50 000 till 2050



Befolknings-
scenario till 2050
utifrån
översiktsplanens
utbyggnads-
områden samt
antaganden om
förtätning

Dagordning

- 13.00 Vad är en översiktsplan?
- 13.15 Umeås översiktsplanestruktur
– varför ser det ut som det gör?
- 13.20 Vad säger lagstiftningen?
- 13.30 Övergripande mål - strategierna och scenariot
- 14.00 Kaffe*
- 14.30 Hur är det tänkt med bebyggelseutvecklingen?
- 14.40 Hur är det tänkt med trafikinfrastrukturen?**
- 14.50 Hur är det tänkt med det gröna?
- 15.00 Hur är det tänkt med landsbygdsutvecklingen?
- 15.05 Hur är det tänkt med handeln?
- 15.10 Aktuella planer
- 15.15 Öppen runda; Kan ni se era egna frågor i detta?*
- 15.30 Avslut





Trafik och infrastruktur

Tillväxt ger ett ökat antal resor

Resor per år (miljoner)

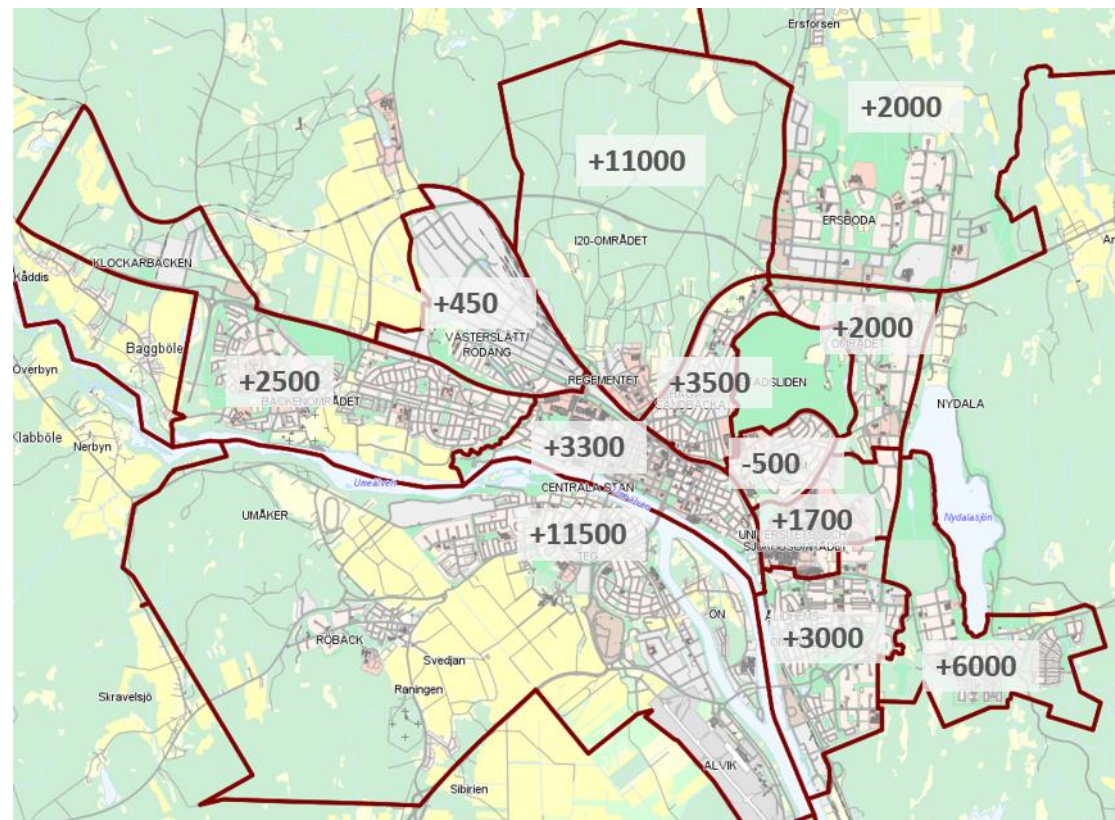


Tillväxt skapar utmaningar!

Fler invånare → fler resor → fler godstransporter

får konsekvenser för

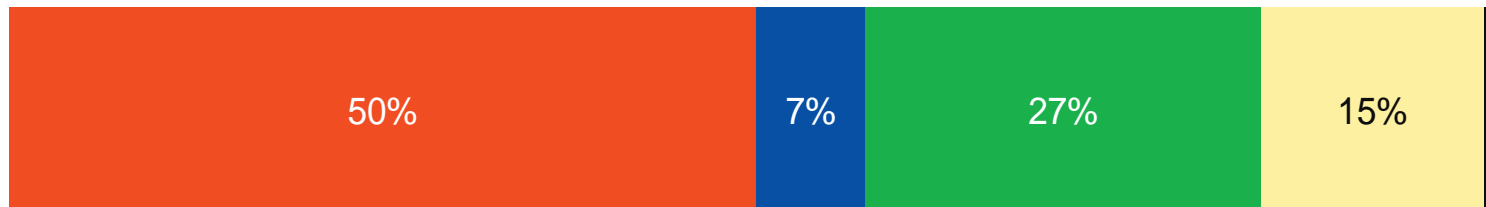
- luftkvalitet
- buller
- trängsel, framkomlighet
- markanvändning; vägar och trafikplatser tar central mark i anspråk



Politiskt mål

- År 2025 är andelen resor med kollektivtrafik, cykel eller till fots tillsammans minst 65 % av alla resor för boende inom Umeå tätort

Fördelning enligt resvaneundersökning 2014



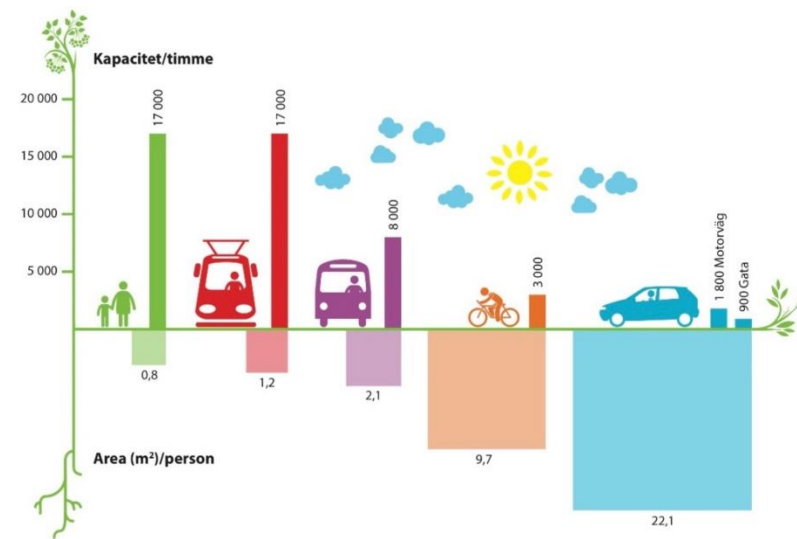
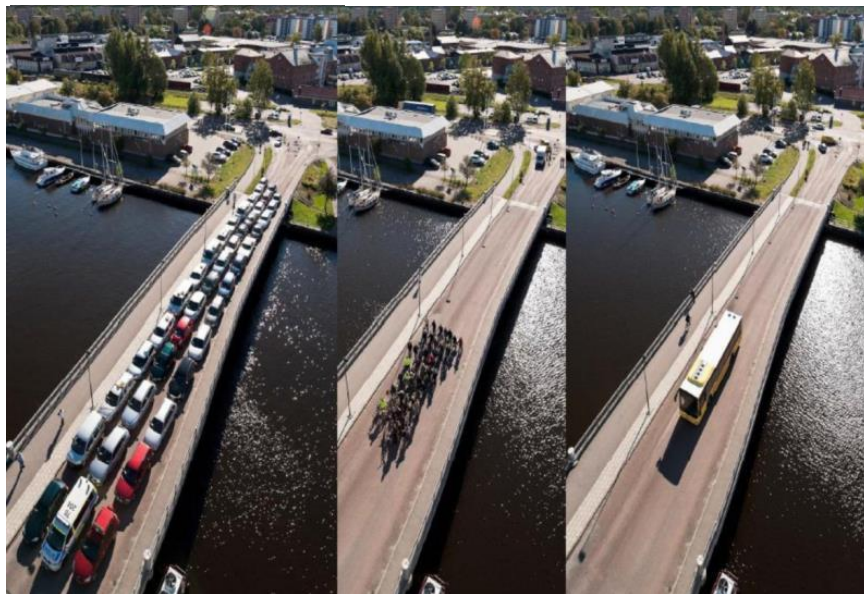
■ bil ■ buss ■ cykel ■ till fots ■ övrigt

Varför behöver andelen resor med bil minska?

1. **Förbättrad luftkvalitet** och minskade störningar
2. **Tilltagande trängsel** - Antalet resor ökar men det blir inga fler vägar
3. **Markanvändning** - trafikleder och –anläggningar tar mycket plats och skapar en oattraktiv stadsmiljö

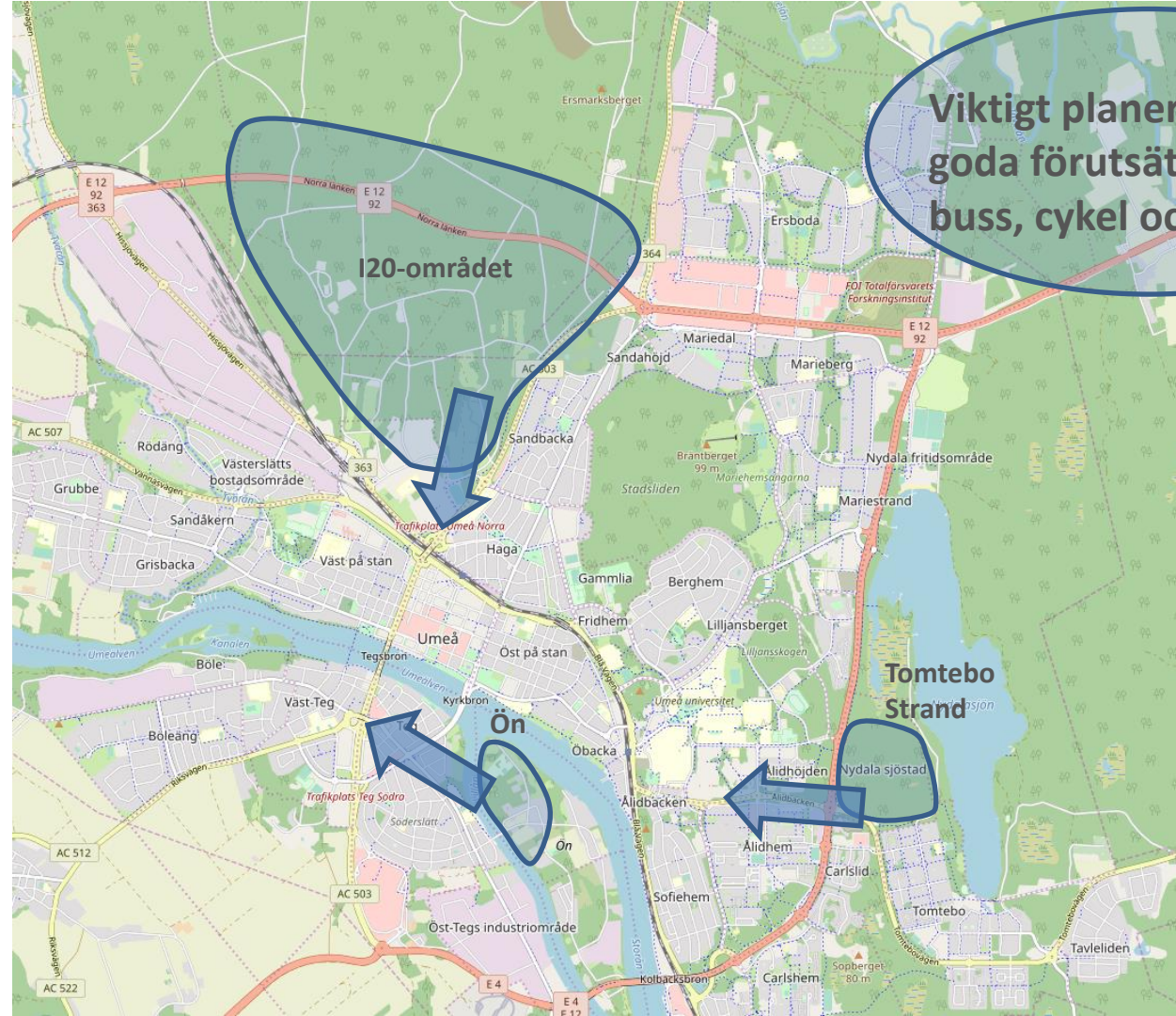
Antalet resor ökar men det blir inga fler vägar

Viktigt att nyttja gatuutrymmet effektivt



Figur som visar generell flödeskapacitet/timme och ytkrav per person som krävs för olika trafikslag. Detta visar exempelvis att gångtrafik är ett mer yteffektivt trafikslag än kollektivtrafik och att kollektivtrafik i sin tur är ett mer yteffektivt än personbilstrafik. Ytkravet per trafikslag innefattar både ytor som krävs för förflyttningar, gator och körbanor, och för parkering.
Källa: TÖI, Norges Transportökonomisk institutt.

Hur undviker vi trängsel i framtidens Umeå?



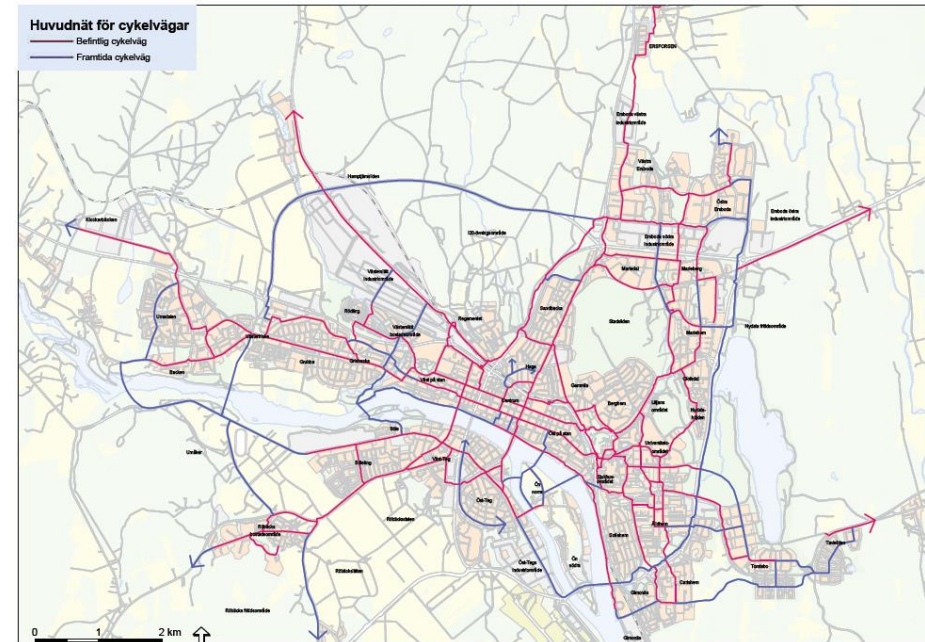
Viktigt planera för att ge goda förutsättningar för buss, cykel och gång

Trafikstrategi –

en integrerad del i ÖP

Huvudnät för gång och cykel

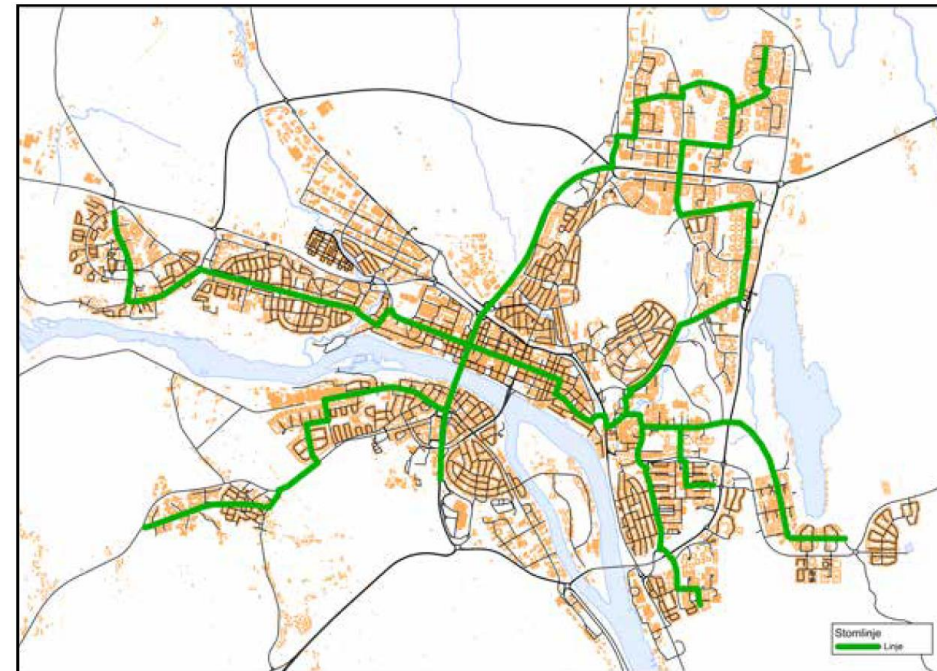
- Kontinuerligt och gent
- Hög kvalitet på drift och underhåll
- Tryggt och säkert



Stomlinjenät för kollektivtrafik

- Hög turtäthet
- Prioritering för buss
- Befolkningstillväxt i stråket

*66% av kommunbefolkningen
95% av tätortsbefolkningen
80-87% av nya bostäder*



Trafikstrategi - en integrerad del i ÖP

Biltrafik

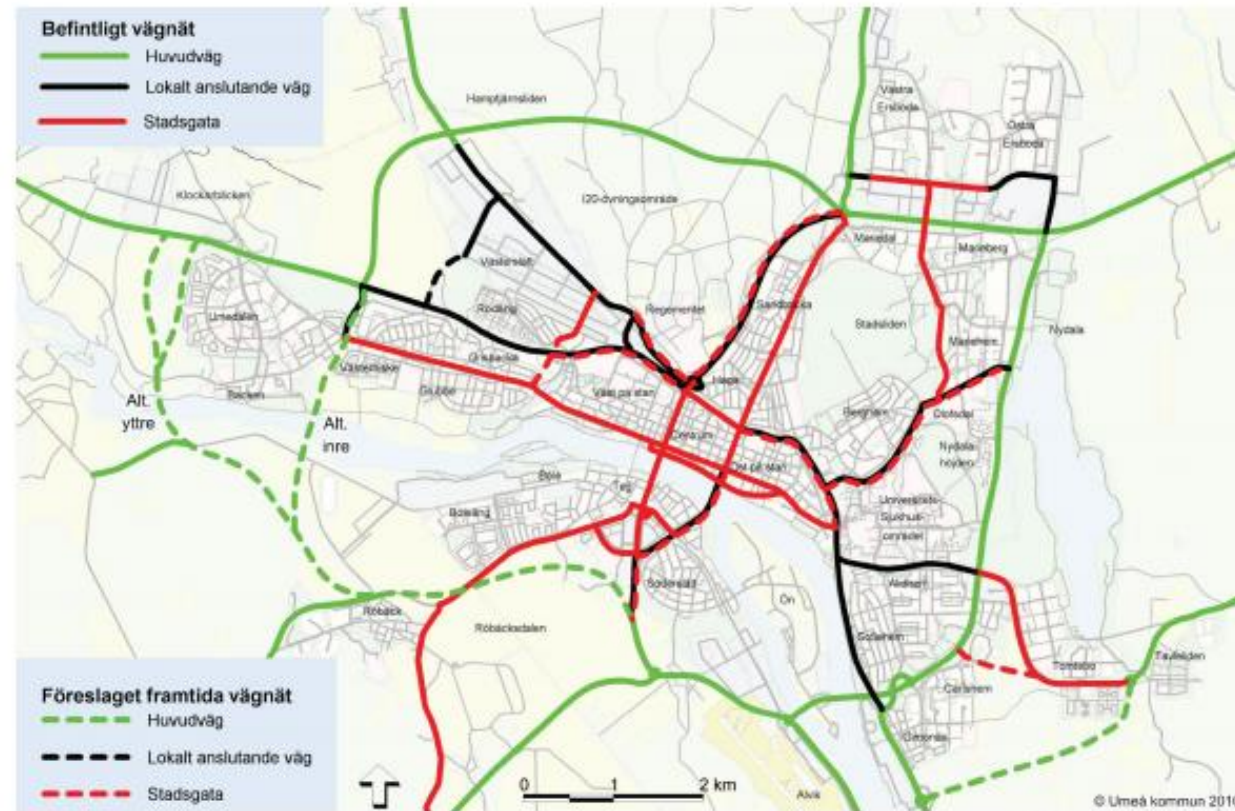
- Umeåprojektet
- E4/E12 innanför ringen

Regional kollektivtrafik

- Botniabanan
- Norrbotniabanan

Mobility management

Parkeringsstrategi



Princip för huvudvägnät.

Innanför ringleden

Bygga om tidigare E4 och
E12 till stadsgator

Komplettera med
ny bebyggelse i anslutning
till stadsgatorna

E4

E12

Vi vill framtidssäkra Umeå för 200 000 invånare

- Skapa attraktiva lägen där staden kan utvecklas
- Hantera resor från 50 000 nya invånare



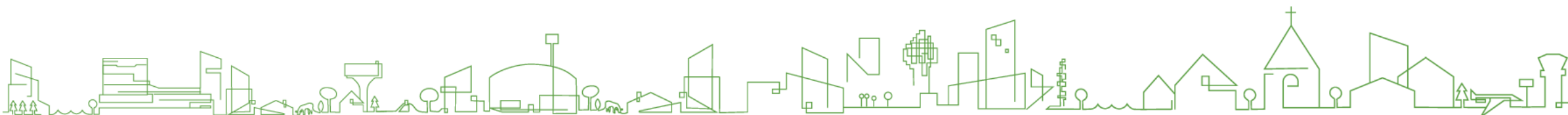
Teg

Möjlig utformning av en framtida esplanad genom Teg inramad av nya stadskvarter. Från nuvarande korsning med Tegsvägen, norrut.

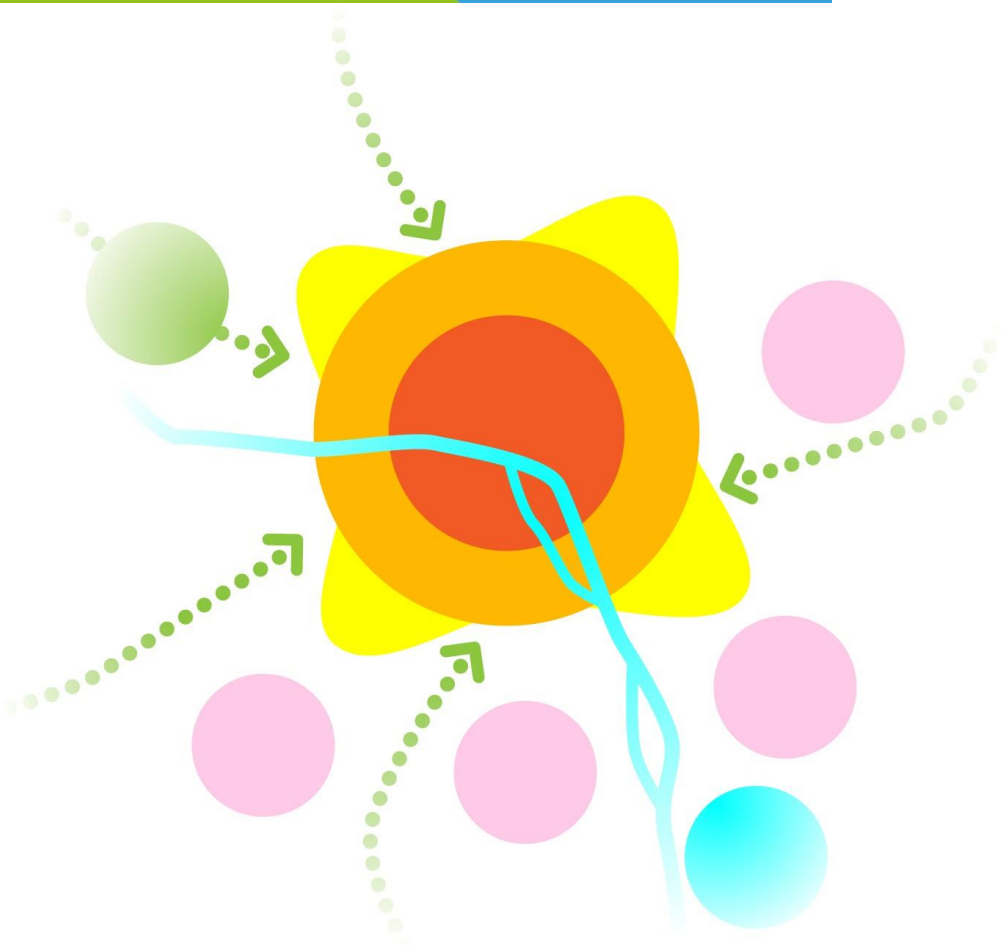
På Teg finns stora möjligheter att bygga nya stadskvarter. Den nuvarande motorvägen med tillhörande planskilda trafikplatser och parallellvägar är mycket utrymmeskrävande och kan efter ombyggnad till stadsgata med esplanadkaraktär skapa mark för ny bebyggelse.

Dagordning

- 13.00 Vad är en översiktsplan?
- 13.15 Umeås översiktsplanestruktur
– varför ser det ut som det gör?
- 13.20 Vad säger lagstiftningen?
- 13.30 Övergripande mål - strategierna och scenariot
- 14.00 Kaffe*
- 14.30 Hur är det tänkt med bebyggelseutvecklingen?
- 14.40 Hur är det tänkt med trafikinfrastrukturen?
- 14.50 Hur är det tänkt med det gröna?**
- 15.00 Hur är det tänkt med landsbygdsutvecklingen?
- 15.05 Aktuella planer
- 15.15 Öppen runda; Kan ni se era egna frågor i detta?*
- 15.30 Avslut

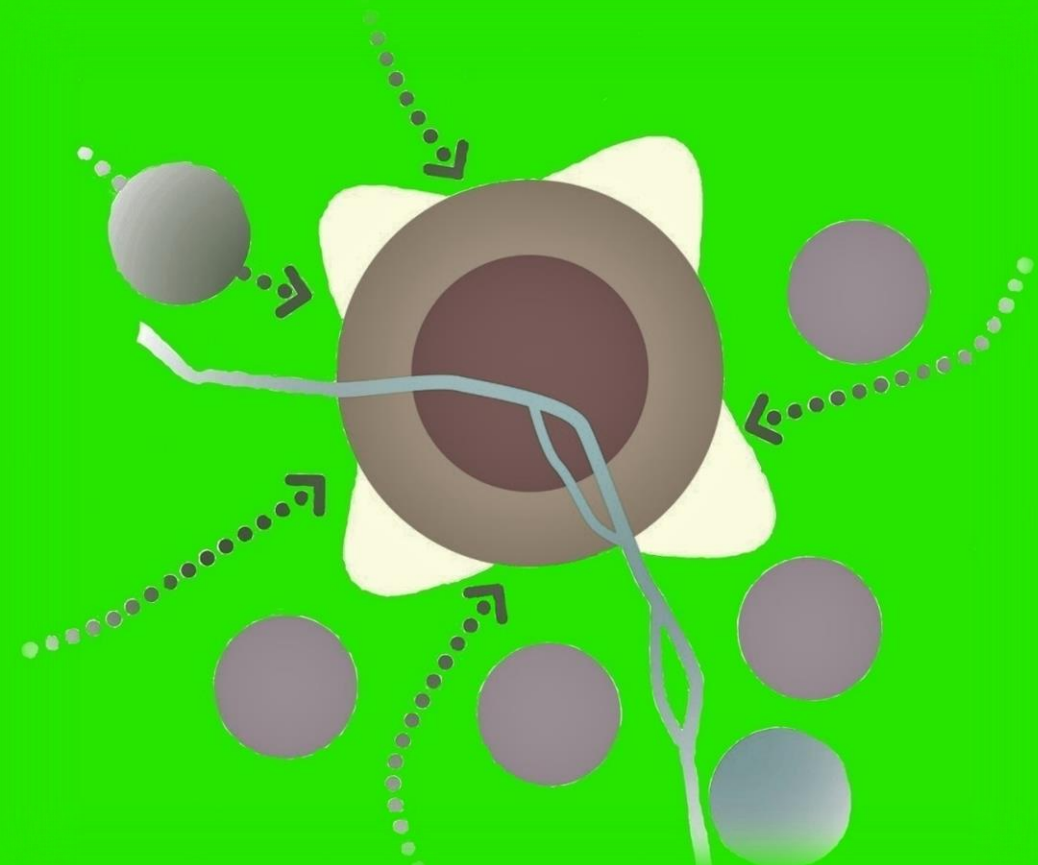


Hur är det tänkt med det gröna?



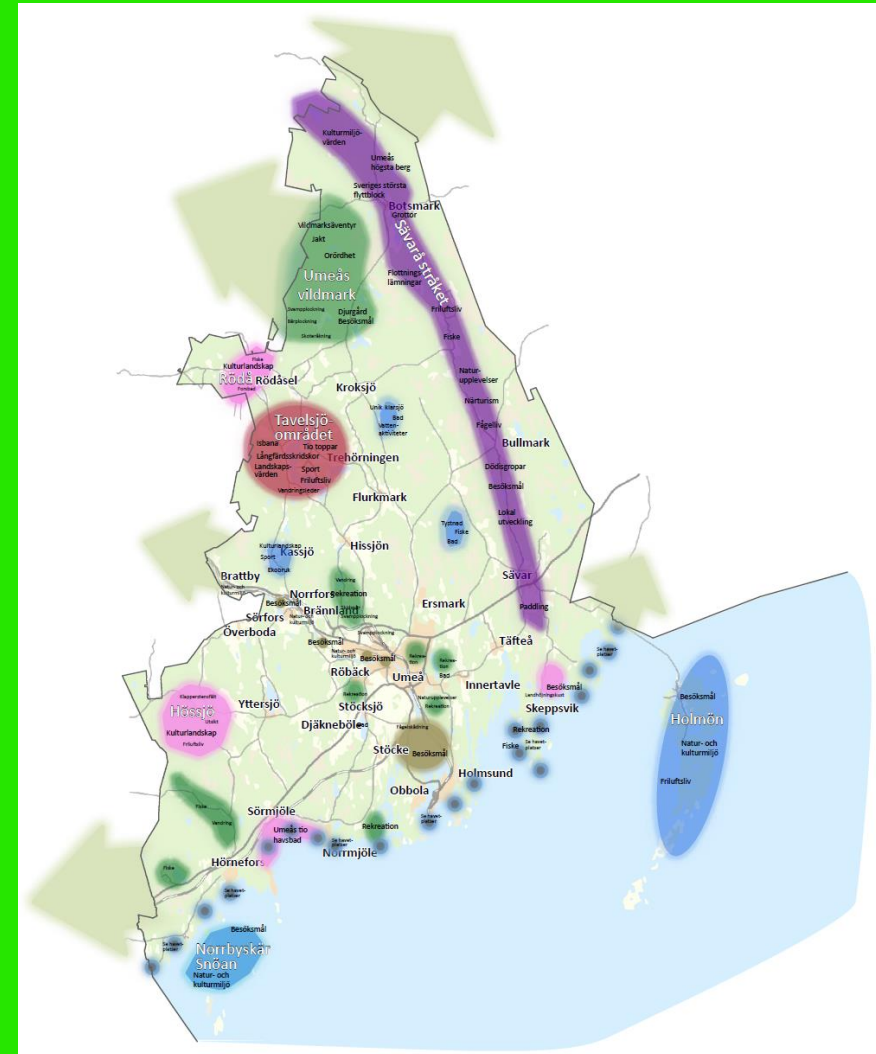
Bebyggelsescenario och
utvecklingsstrategierna -
grundlägger (även) kommunens
gröna strukturer.

Hur är det tänkt med det gröna?



Det gröna perspektivet ingår i strategin för hållbar tillväxt!

Utveckla och tillgängliggöra våra gröna resurser.

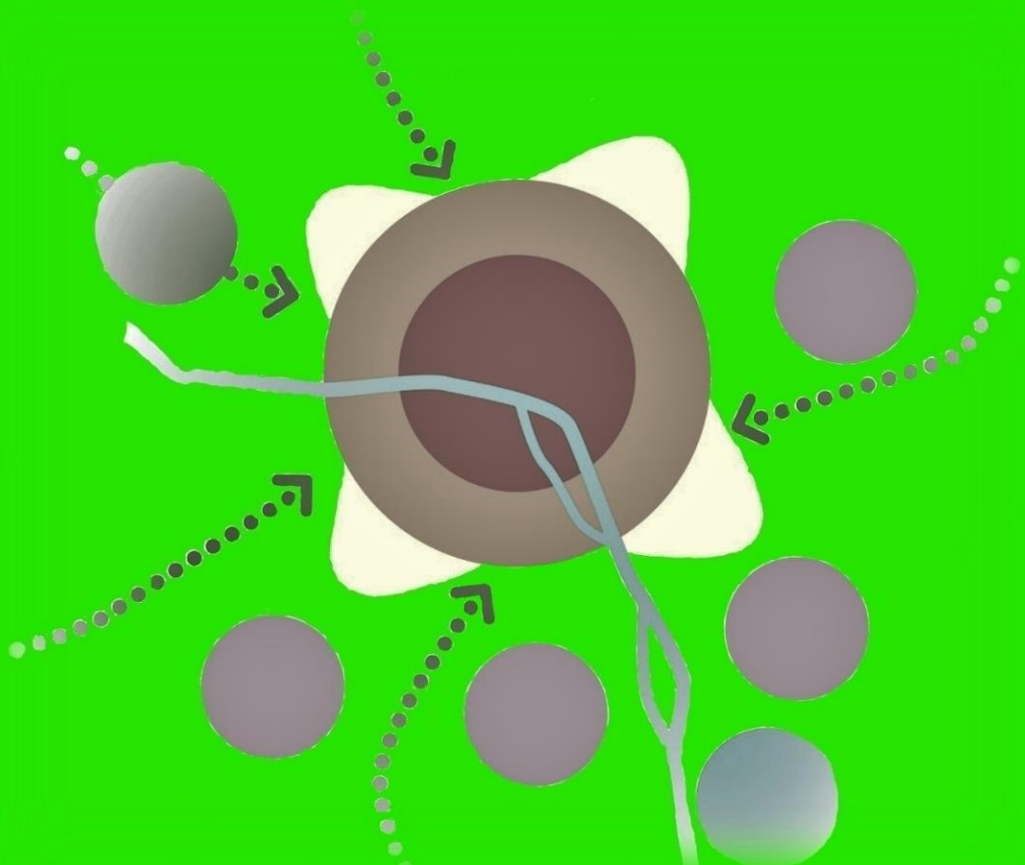


Hur är det tänkt med det gröna?

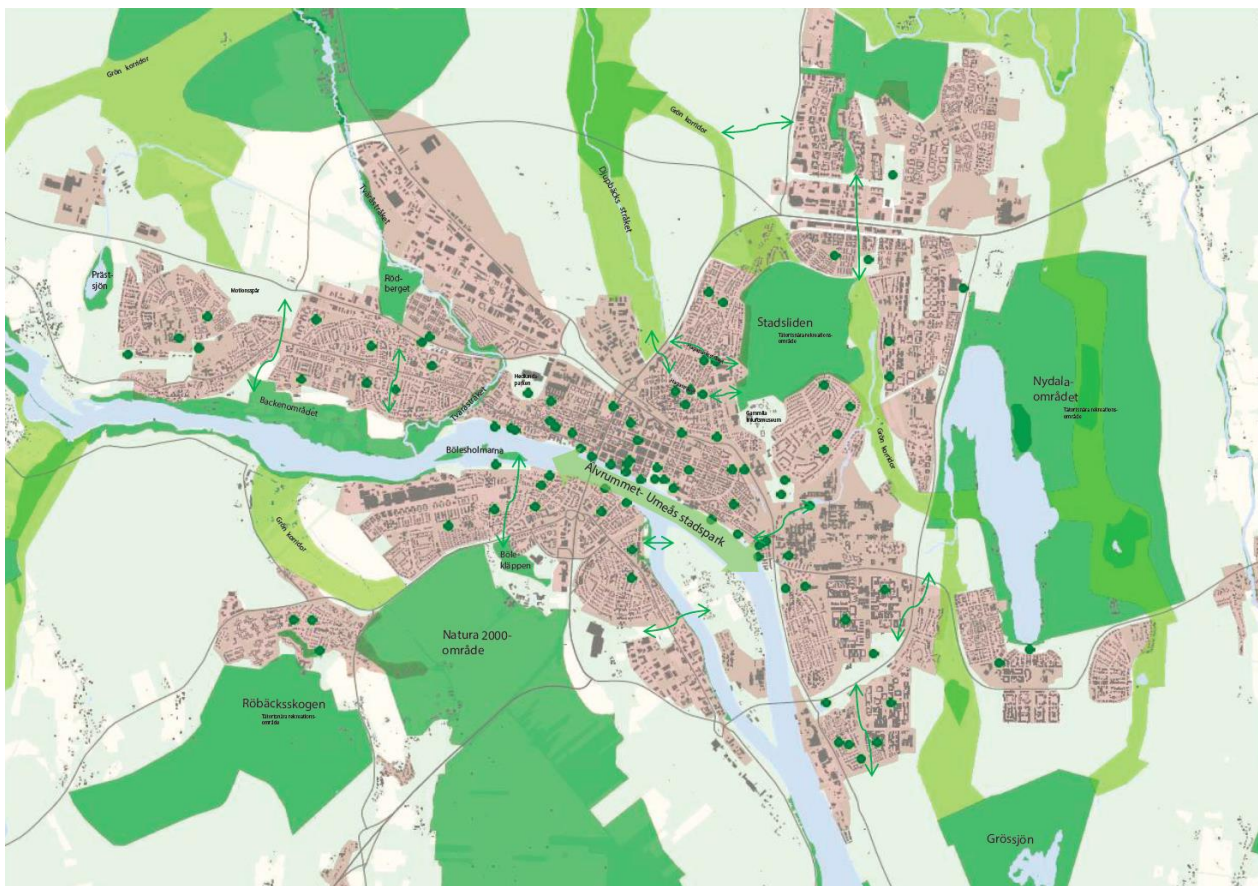


Den förtätade staden ska vara ekologiskt fungerande.

Stommen som bidrar till att vi klarar en hållbar förtätning.

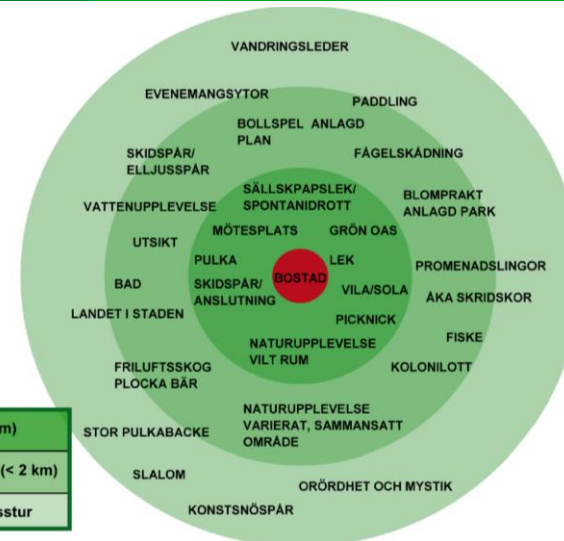


Hur är det tänkt med det gröna?



Närhet
och
utbud!

- gångavstånd (< 250 m)
- 10 minuters cykeltur (< 2 km)
- max 20 minuters busstur



Dagordning

13.00 Vad är en översiktsplan?

13.15 Umeås översiktsplanestruktur
– varför ser det ut som det gör?

13.20 Vad säger lagstiftningen?

13.30 Övergripande mål - strategierna och scenariot

14.00 Kaffe

14.30 Hur är det tänkt med bebyggelseutvecklingen?

14.40 Hur är det tänkt med trafikinfrastrukturen?

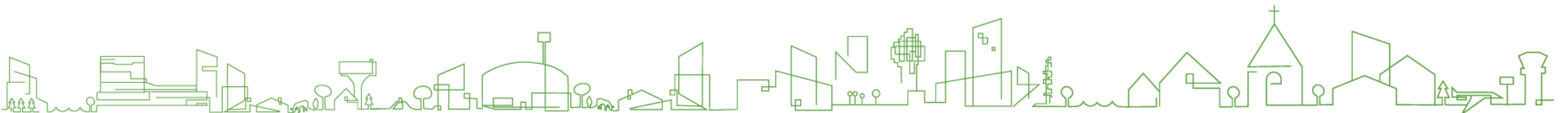
14.50 Hur är det tänkt med det gröna?

15.00 Hur är det tänkt med landsbygdsutvecklingen?

15.05 Aktuella planer

15.15 Öppen runda; Kan ni se era egna frågor i detta?

15.30 Avslut



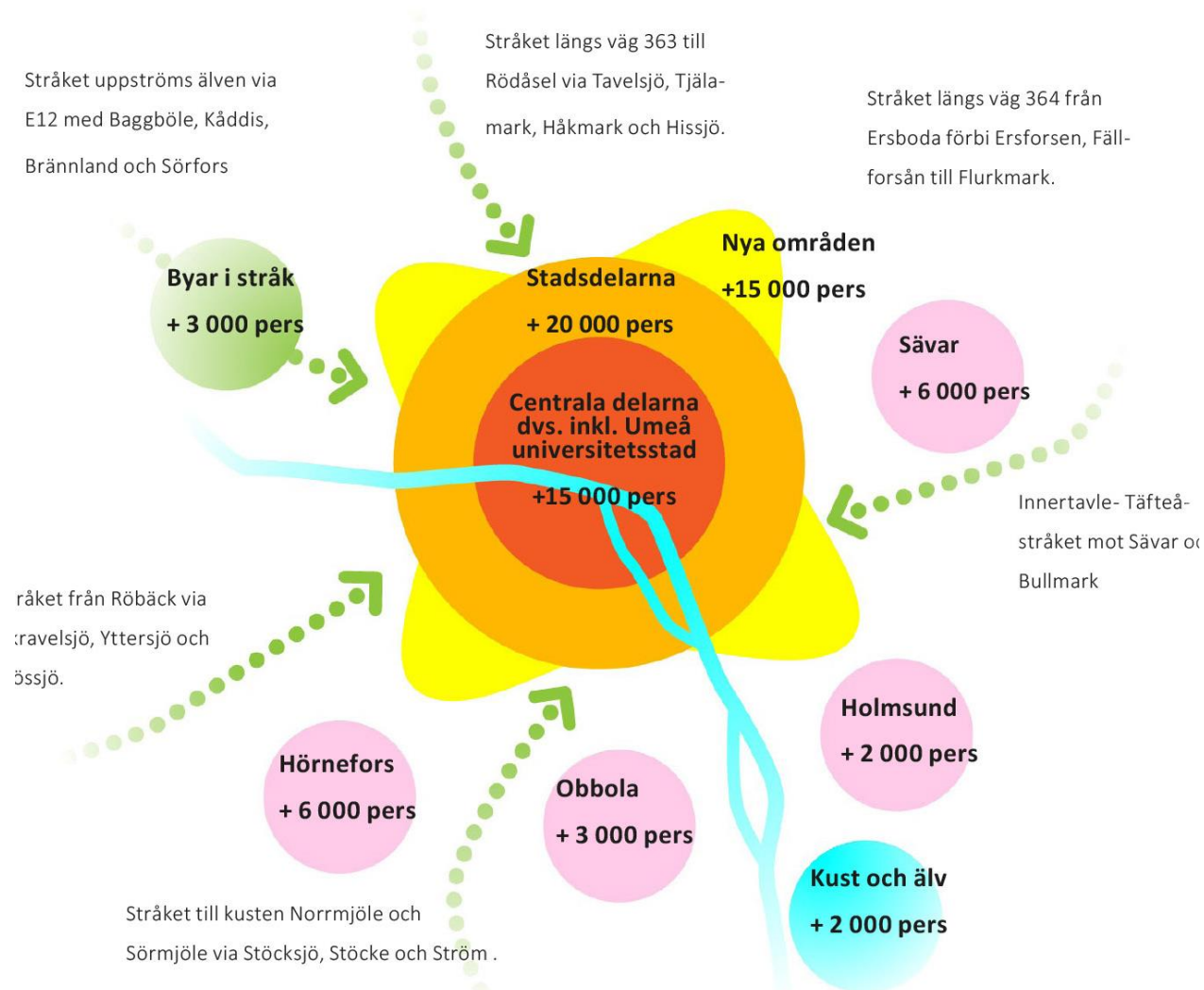
En hållbar landsbygd som växer



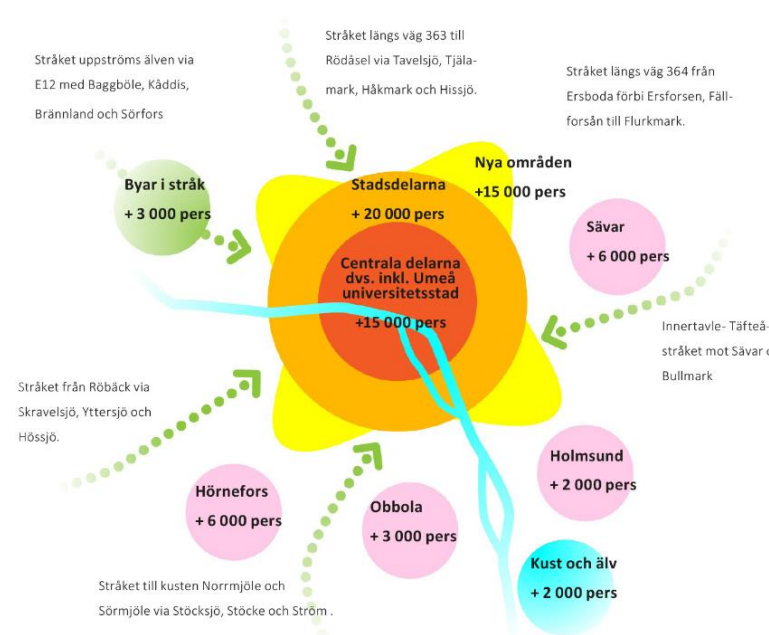
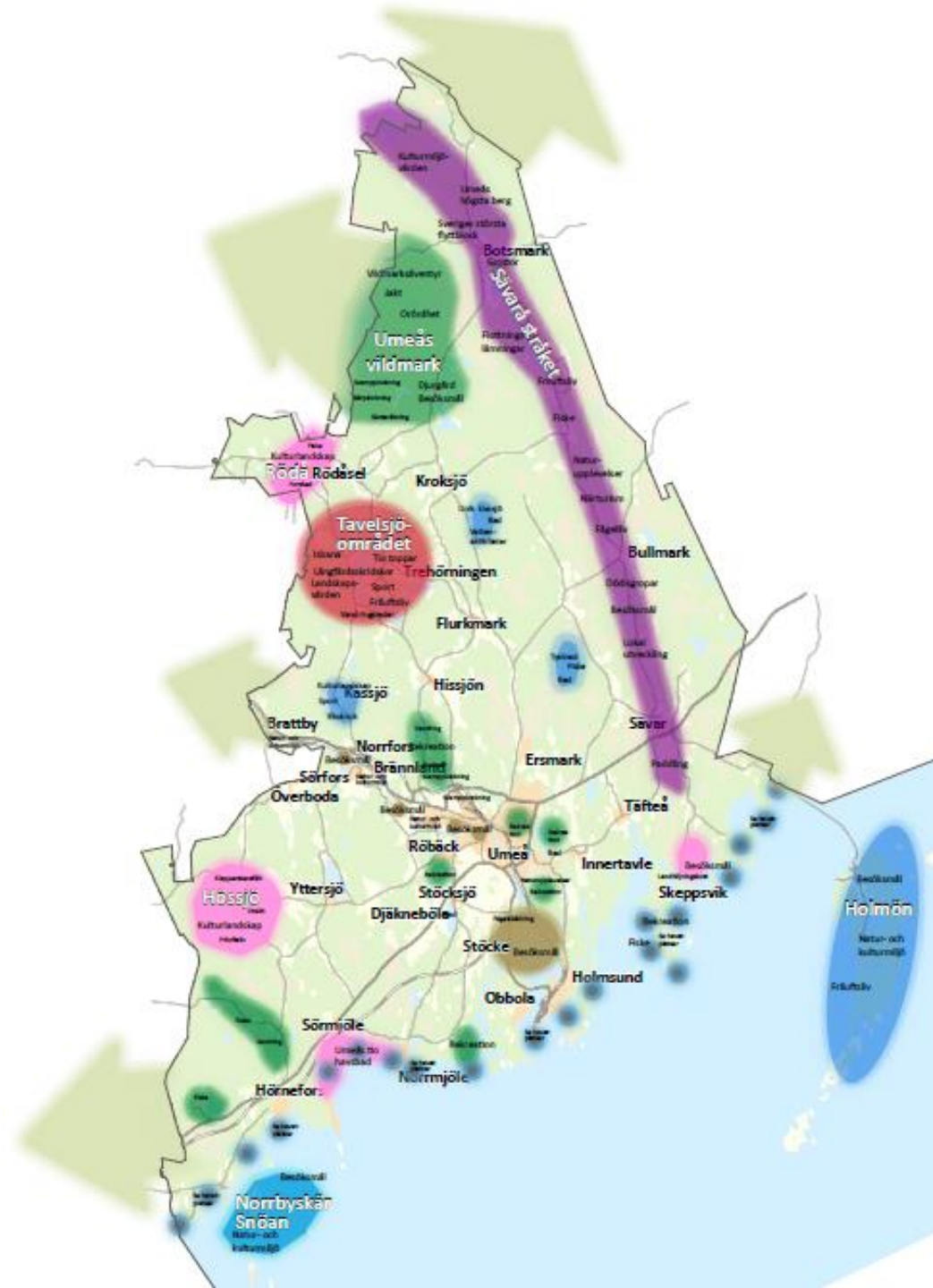
*Har Umeå kommun glömt landsbygden?
Hur är det tänkt med landsbygdsutvecklingen?*

200 000 invånare till 2050

- Idag sker en **tredjedel av kommunens tillväxt** utanför Umeå stad; ca 30 % av kommunens befolkning bor här och denna utveckling spås fortsätta!
- **Välmående landsbygd**: procentuellt sätt är tillväxten högre på landsbygden än i tätorten
- **Byar i stråk**: tillväxtstråk med stark befolkningstillväxt, sammanfaller med utpekade kollektivtrafikstråk samt strategin för VA
- **Umeå landsbygd** en viktig pusselbit för hållbar tillväxt och målet om 200 000 invånare år 2050



Resurser för utveckling!




Helhetsgrepp för landsbygdens utveckling

- Sedan 2018 Umeå kommun har en ny **översiktsplanedel** och ett tillhörande **handlingsprogram för Umeå landsbygd**
- *Tematiskt tillägg för landsbygden*: anger kommunens målsättningar för LBU och redovisar planförutsättningar
- *Program för hållbar landsbygdsutveckling i Umeå kommun* konkretiserar målen genom förslag på genomförande åtgärder och initiativ.

*Hållbar landsbygdsutveckling
skapar vi tillsammans!*

**UMEÅ
KOMMUN**

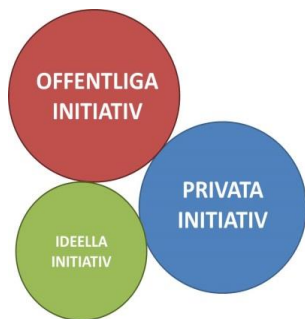


A photograph of two women walking on a dirt road in a rural setting. The woman on the left is pushing a bicycle with a basket. The woman on the right is walking. A dog is in the foreground. The background shows green fields and trees under a cloudy sky.

Övergripande mål:

Umeå landsbygd är en attraktiv plats för boende, näringsliv, föreningar och besökare där hållbar tillväxt, god livskvalitet och samverkan mellan landsbygdsaktörer är i fokus

Fem tematiska målområden



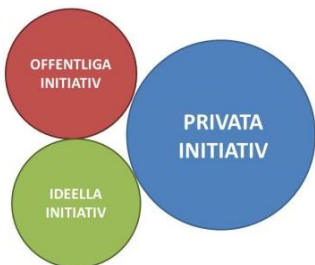
Attraktiv livsmiljö

Skapa attraktiva livsmiljöer genom en hållbar bebyggelsestruktur, som stöttar lokal utveckling, service och kollektivtrafik



Väl fungerande offentlig service

Säkra tillgång till väl fungerande offentlig service och utökad samverkan mellan olika serviceaktörer



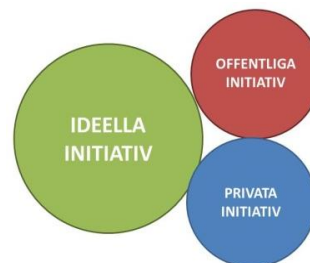
Starkt lokalt näringsliv

Utveckla och stärka det lokala näringslivet som motor för hållbar landsbygdsutveckling



Goda kommunikationer

Öka möjligheterna till hållbart resande och robustheten i infrastrukturen för förbättrad kommunikation



Aktiv lokal utveckling

Främja hållbar tillväxt och god livskvalitet genom aktiv lokal utveckling och lokalt engagemang

Lokala byaplaner – en möjlighet för byar

”De lokala utvecklingsplanerna ska ses som en viljeinriktning för byn och vägs in i kommunens översiktsplanering samt facknämnders verksamhets- och budgetplanering.

På samma sätt beaktar byutvecklingsplanerna kommunens översiktsplanering”.

- Tematiskt tillägg för landsbygden

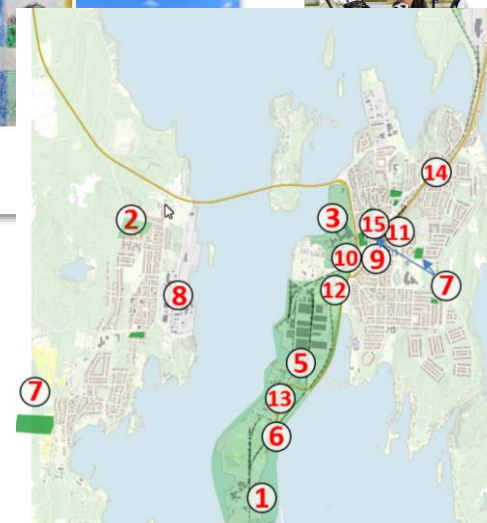
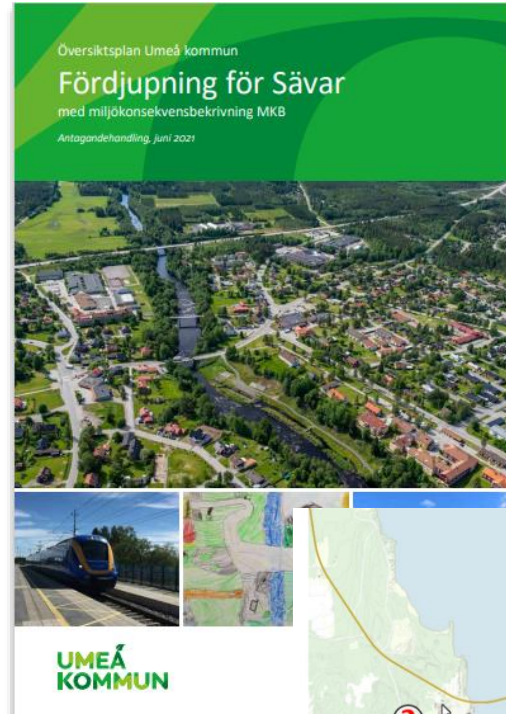
2.7 Lokal utveckling och demokrati

Lokala utvecklingsgrupper arbetar aktivt med utveckling av sina byar och samhällen. De marknadsför själva sina platser och erbjuder några av de mest attraktiva livsmiljöerna i kommunen. Nära samarbete mellan de lokala utvecklingsgrupperna, kommunen och andra aktörer kan resultera i nya serviceformer, utvecklingsprojekt, näringslivsutveckling och olika aktiviteter. Den lokala utvecklingen på Umeå landsbygd kommer hela kommunen till godo och samverkan och koppling mellan landsbygd och stad är en självklar del i Umeås fortsatta utveckling.

En möjlighet, som nyttjas av många byagrupper, är att arbeta fram lokala utvecklingsplaner. Ansvar för framtagandet åvilar varje utvecklingsgrupp. Det är viktigt att invånarna själva arbetar med den egna platsens utvecklingsfrågor, eftersom de har den bästa kunskapen om förhållandena i lokalområdet och att arbetet föregår under demokratiska, jämlika och jämställda former. Det gemensamma arbetet kan förutom konkreta utvecklingsplaner även leda till ökad social sammanhållning i bygden och att fler är delaktiga i utvecklingen och bidrar med nya idéer. De lokala utvecklingsplanerna ska ses som en viljeinriktning för byn och vägs in i kommunens översiktsplanering samt facknämnders verksamhets- och budgetplanering. På samma sätt beaktar byutvecklingsplaner kommunens översiktsplanering. Generellt ska Umeå kommun sträva efter att ha ett aktivt utvecklingsarbete med intressenter och organisationer på Umeå landsbygd.

Planer på gång

- Föp Sävar antagits (hösten 2021)
- Föp Täfteå (just nu granskning)
- Föp Holmsund och Obbola (snart samråd)
- Töp stadsdelskomplettering



Underlag fysisk planering
för Holmsund - Obbola



Underlag fysisk planering
stadsdelarna

Umeås stadsdelar – arbete med social hållbarhet, medborgardialog m.m.

Hela staden-perspektiv

Plattform för tillsammansarbete

För en sammanhållen stad



Vi flippar perspektiven!

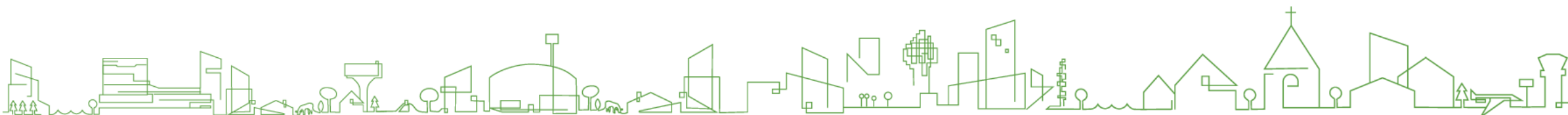
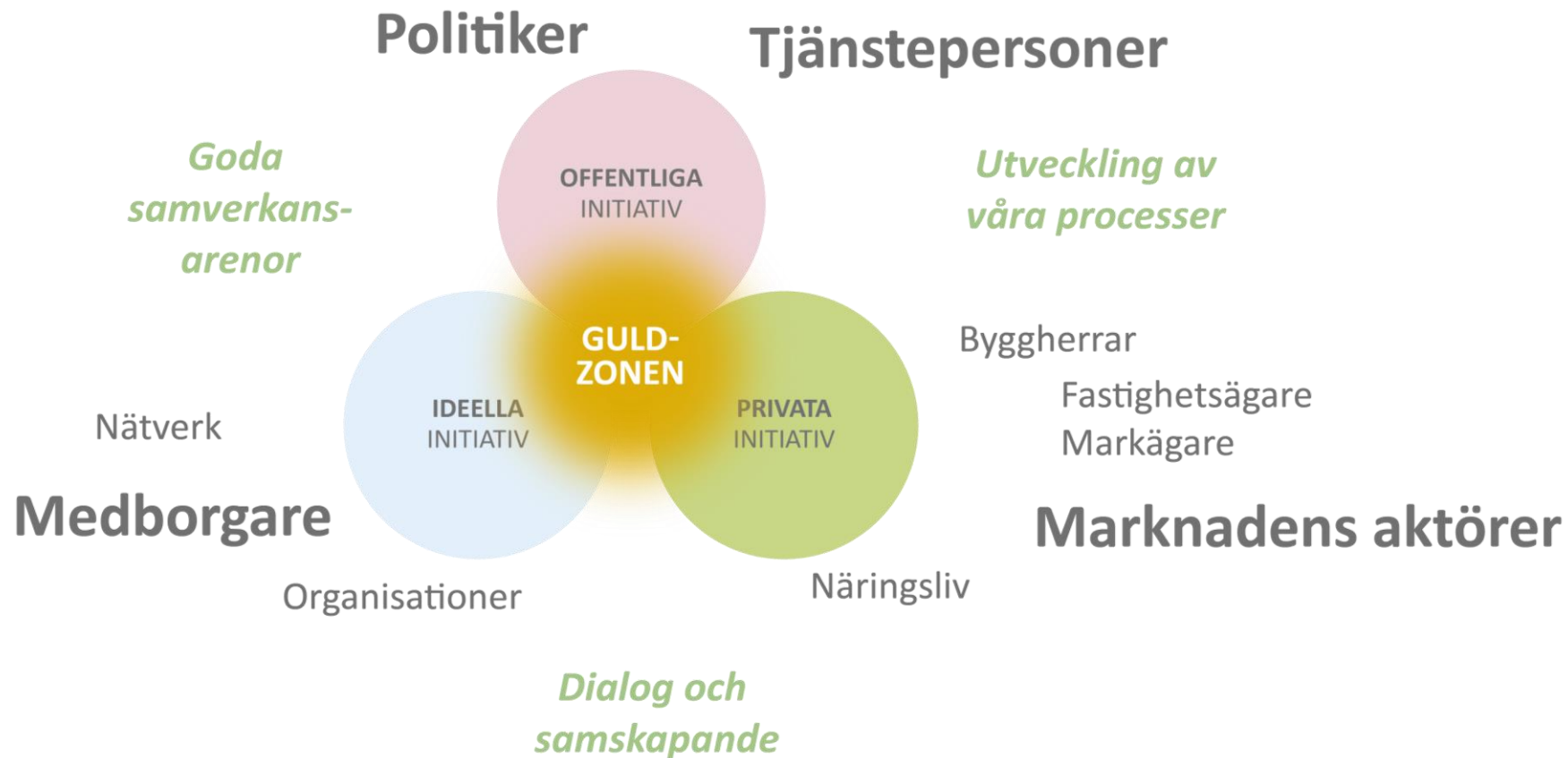
Social hållbarhet som strukturerande för stadsutvecklingen

Från synsättet att ny bebyggelse ska **tillföra** sociala värden

– till att sociala värden **bildar** grund för stadsutvecklingen



Tillsammans – det enda möjliga!



Behov av ett strukturerat helhetsgrepp

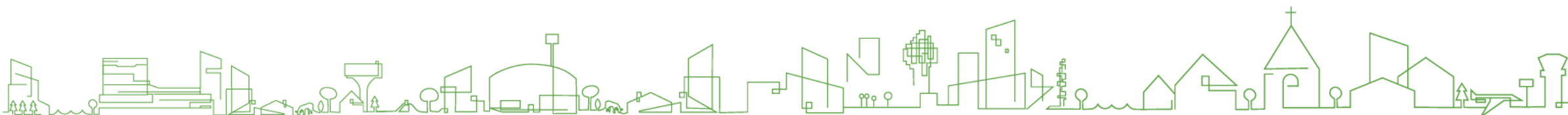
Metodik för Umeås stadsdelar – Så står det till!



Socioekonomisk och kvantitativ analys

Emotionell anknytning till platsen "Sense of place"

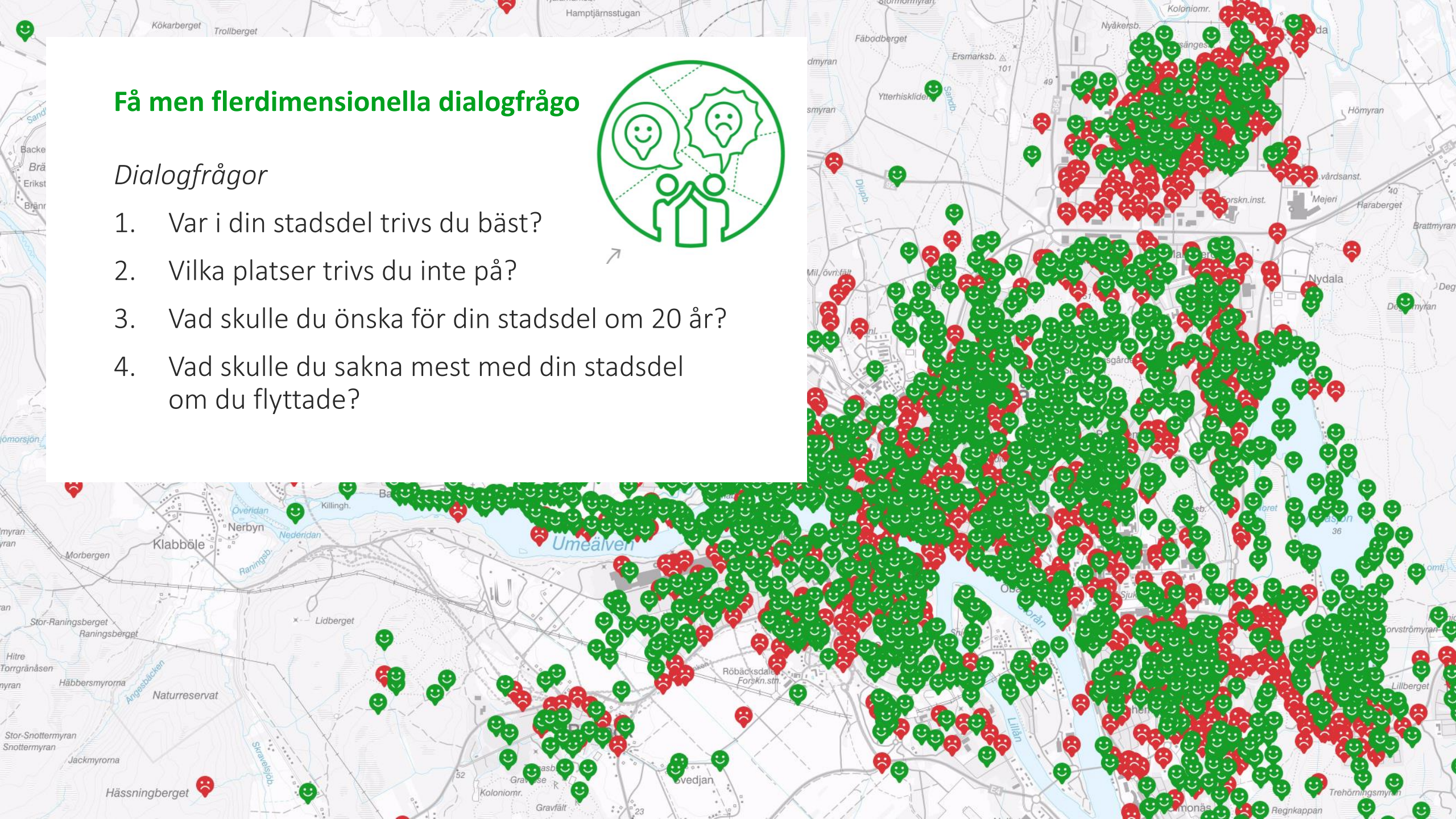
Kvalitativ datainsamling och analys



Få men flerdimensionella dialogfrågo

Dialogfrågor

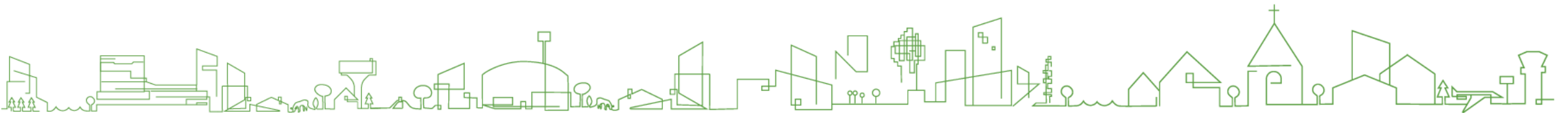
1. Var i din stadsdel trivs du bäst?
2. Vilka platser trivs du inte på?
3. Vad skulle du önska för din stadsdel om 20 år?
4. Vad skulle du sakna mest med din stadsdel om du flyttade?



Tillsammans – det enda möjliga!

*“We move
at the speed
of trust”*

Steven Covey



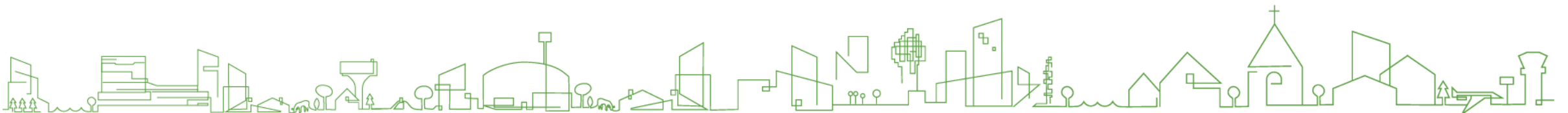
Konkretisering av strategier för hållbar tillväxt

Människan i centrum

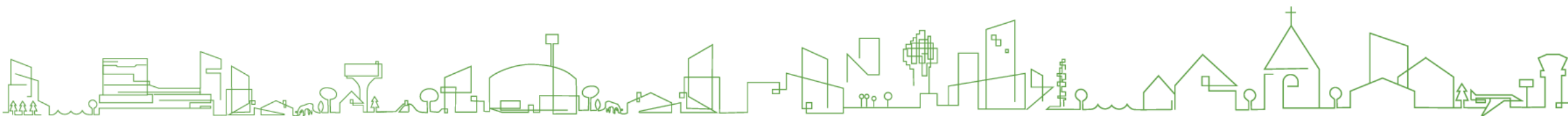


Människan i centrum
- en av Umeås strategiska
avvägningar
konkretiserad.

Rapporten Umeås
stadsdelar sätter **social
hållbarhet i första rummet**
och lägger grund för goda
gestaltade livsmiljöer i
hela staden.



Paying forward



Öppen runda

- Kan ni se era egna frågor i detta?
- Blir detta till hjälp när ni ska förklara beslutad inriktningen för medborgare, intressenter, medarbetare?

Översiktsplan Umeå kommun

-Hur är det tänkt?

UTSTÄLLNINGSHANDLING NOVEMBER 2017



Tack från oss!

